

# 信号调节解决方案 和通讯接口 产品目录

PERFORMANCE  
MADE  
SMARTER



温度

安全栅

通讯接口

多功能

隔离器

数显表

**PR**  
electronics



# 我们的目标

为我们的客户提供市场领先的·具备较高信号完整性·结构简单·且符合现场标准的信号调节解决方案·为此·我们专注于以下六个核心领域:温度、安全栅、通讯接口、多功能、隔离器和数显表。

我们的每种产品都很优秀·而由我们的温度变送器·安全栅·背板·多功能通用变送器和通讯接口共同组成的解决方案则更加出色。

# 我们将成为

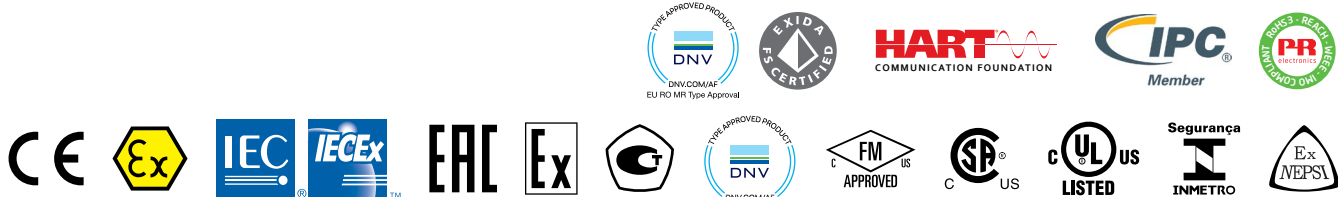
备受客户信任的合作伙伴·为过程和工厂自动化行业提供最具创新性的·最佳的信号调节解决方案。

# 我们能提供

创新性的解决方案·并通过更加紧密的合作·让我们的客户获得更广泛的效益:

- 从测量点到控制系统的最高信号完整性
- 基于我们的“安装后·免维护®”这一理念实现设备长时间稳定运行
- 通过直观的通讯接口面板·轻松设置产品和监控过程参数
- 产品符合现场标准·能轻松整合入系统
- 按时交货

自1974年以来·我们一直致力于高精度-低功耗的核心技术开发·不断创新发展·凭借丹麦总部强大的研发团队·以及高效的生产设施·我们已经成为信号调节领域的领导者之一。





**多功能变送器**

3114 - 4104 - 4114 - 4116 - 4131 - 4179 - 4184..... 4-5

5114A - 5115A - 5116A - 5131A - 9116A..... 6

**频率/脉冲**

3225 - 4222 - 4225..... 7

5202A - 5223A - 5225 - 9202A..... 8

**隔离器**

3103 - 3104 - 3105 - 3108 - 3109..... 9

3117 - 3118 - 3185 - 3186..... 10

5104A - 5106A - 6185..... 11

9106A - 9107A - 9203A..... 12

**温度变送器**

3101 - 3102 - 3111 - 3112 - 3113..... 13

3331 - 3333 - 3337..... 14

5331A - 5332A - 5333A - 5334A..... 15

5335A - 5337A - 5343A - 5437A..... 16

6331A - 6333A - 6334A - 6335A - 6337A..... 17

6437A - 7501 - 9113A..... 18

**Ex 温度变送器**

5331D - 5332D - 5333D - 5334B..... 19

5335D - 5337D - 5343B - 5437D..... 20

6331B - 6333B - 6334B - 6335D - 6337D..... 21

6437D - 7501..... 22

**安全栅**

9106B - 9107B - 9113B - 9116B..... 23

9202B - 9203B..... 24

5104B - 5105B - 5106B - 5107B..... 25

5114B - 5115B - 5116B - 5131B..... 26

5202B - 5203B - 5223B - 5420B..... 27

**数显表**

5531A - 5531B1 - 5714 - 5715 - 5725..... 28

**Ex 数显表**

5531B - 5531B2..... 29

**电源**

3405 - 9410 - 9421..... 30

**特殊产品**

2224 - 2231 - 2261..... 31

2255..... 32

背板..... 33

信号类型..... 33

**参数设置工具**

4510 - 4511 - 4512 - 4590 - 5909..... 34

配件..... 35-38

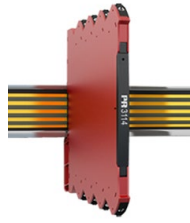
**电源导轨**

3000 电源导轨 - 9000 电源导轨..... 39

环境规格..... 39

外壳规格..... 39

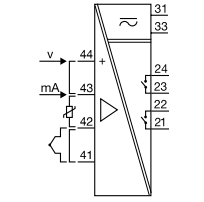
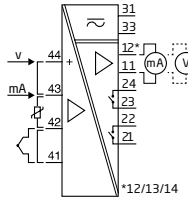
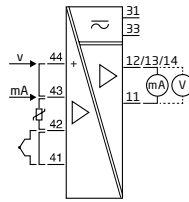
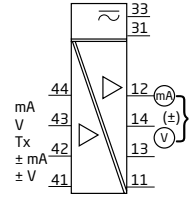
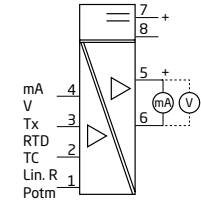
# 多功能变送器



型号 3114 4104 4114 4116 4131

输入:  
RTD · TC · 线性电  
阻 · mV · mA · V · 电位器

输出:  
mA · V · 继电器



输入:	通用隔离变送器	通用单/双极性信号变送器	通用变送器	通用变送器	通用变送器
mA · 测量范围/最小量程	0...23 mA / 16 mA	-23...+23 mA	0...23 mA / 16 mA	0...23 mA / 16 mA	0...23 mA / 16 mA
V · 测量范围/最小量程	0...12 VDC / 0.8 V	-12...+12 VDC / 0.8 V	0...12 VDC / 0.8 V	0...12 VDC / 0.8 V	0...12 VDC / 0.8 V
RTD · 测量范围/最小量程	-200...+850°C / 25°C		-200...+850°C / -	-200...+850°C / -	-200...+850°C / -
Lin. R · 测量范围/最小量程	0...10000 Ω / -		0...10000 Ω / -	0...10000 Ω / -	0...10000 Ω / -
电位器	10 Ω...100 kΩ		10 Ω...100 kΩ	10 Ω...100 kΩ	10 Ω...100 kΩ
传感器连接 · 线缆	2 - 3 - 4		2 - 3 - 4	2 - 3 - 4	2 - 3 - 4
TC 类型	BEJKLNRSTUW3W5Lr		BEJKLNRSTUW3W5Lr	BEJKLNRSTUW3W5Lr	BEJKLNRSTUW3W5Lr
冷端补偿	内部		内部/外部	内部/外部	内部/外部
参考电压/2线制供电	- / > 15 VDC	- / 16 VDC	- / 16 VDC	- / 16 VDC	- / 16 VDC
输出:					
mA · 信号范围/最小量程	0...23 mA / 16 mA	-23...+23 mA / 16 mA	0...23 mA / 16 mA	0...23 mA / 16 mA	
负载 (@ 电流输出)	≤ 600 Ω	≤ 800 Ω	≤ 800 Ω	≤ 800 Ω	
V · 信号范围/最小量程	0...10 VDC / 0.8 VDC	-10...+10 VDC / 0.8 VDC	0...10 VDC / 0.8 VDC	0...10 VDC / 0.8 VDC	
负载 (@ 电压输出)	≥ 10 kΩ	≥ 500 kΩ			
继电器				2 x SPST · AC: 500 VA	2 x SPST · AC: 500 VA
技术规格:					
环境温度	-25...+70°C	-20...+60°C	-20...+60°C	-20...+60°C	-20...+60°C
电源电压 · 通用 · AC / DC	- / 16.8...31.2 VDC	21.6...253 V / 19.2...300 V	21.6...253 V / 19.2...300 V	21.6...253 V / 19.2...300 V	21.6...253 V / 19.2...300 V
最大功耗	1.2 W	2.5 W	2.0 W	2.5 W	2.0 W
隔离电压 · 测试/工作	2.5 kVAC / 250 VAC	2.3 kVAC / 250 VAC	2.3 kVAC / 250 VAC	2.3 kVAC / 250 VAC	2.3 kVAC / 250 VAC
响应时间	0.4 / 1.0 s	< 20 ms	< 400 ms	< 400 ms	< 400 ms
信号动态范围 · 输入 / 输出	24 bit / 16 bit	20 bit / 18 bit	24 bit / 16 bit	24 bit / 16 bit	24 bit / -
精度	< ±0.1% 所设量程	< ±0.05% 所设量程	< ±0.1% 所设量程	< ±0.1% 所设量程	< ±0.1% 所设量程
温度系数	< ±0.01% 所设量程/°C	< ±0.01% 所设量程/°C	< ±0.01% 所设量程/°C	< ±0.01% 所设量程/°C	< ±0.01% 所设量程/°C
NAMUR	NE21 · NE43	NE21	NE21 · NE43	NE21 · NE43	NE21 · NE43
通道	1	1	1	1	1
参数设置方式	4500 系列中的设备	4500 系列中的设备	4500 系列中的设备	4500 系列中的设备	4500 系列中的设备

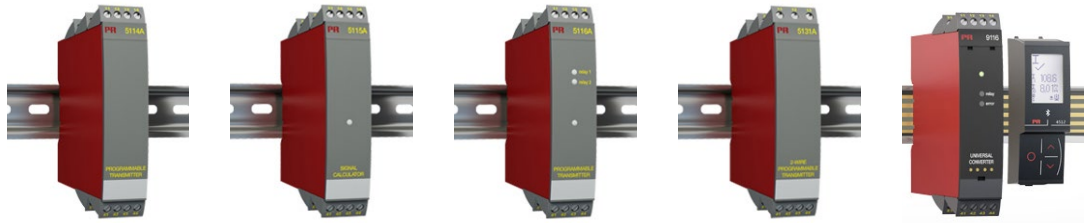
认证:					
ATEX · Zone 2	✓				
IECEx · Zone 2	✓				
UKEX · Zone 2	✓				
FM · Zone 2 - DIV 2	✓	✓	✓	✓	✓
UL 61010 / 508	✓ / -	- / ✓	- / ✓	- / ✓	- / ✓
DNV / EU-RO	✓ / -	✓ / -	✓ / ✓	✓ / ✓	✓ / ✓
EAC	✓	✓	✓	✓	✓
SIL 2, Hardware Assessment			✓	✓	
CCC	✓				

应用指南:					
mA / V / 温度输入	✓ / ✓ / ✓	✓ / ✓ / -	✓ / ✓ / ✓	✓ / ✓ / ✓	✓ / ✓ / ✓
双极性 mA / V 输入		✓ / ✓			
线性电阻/电位器输入	✓ / ✓		✓ / ✓	✓ / ✓	✓ / ✓
二线制 4...20 mA 输入	✓	✓	✓	✓	✓
V-curve 功能		✓			
电压缓冲输出	✓				
有源/无源电流输出	✓ / -	✓ / ✓	✓ / -	✓ / -	
模拟量/继电器输出	✓ / -	✓ / -	✓ / -	✓ / ✓	- / ✓
自定义线性化输出表					
过程信号校准	✓	✓	✓	✓	✓
电源导轨选项	✓				



型号	4179	4184			
	通用 AC / DC 变送器	通用单/双极性信号变送器			
输入:					
mV · mA · A · V · 电位器					
输出:					
mA · V					
<b>输入:</b>					
mA · 测量范围/最小量程		±100 mA / 0.5 mA			
A · 测量范围/最小量程	0...5 AAC / 0.5 AAC				
V · 测量范围/最小量程	0...300 VAC / 0.5 VAC	±300 VDC / 25 mV			
RTD · 测量范围/最小量程					
Lin. R · 测量范围/最小量程					
电位器		0...100 %			
参考电压/2线制供电		2.5 V / 16 V			
3线制供电		> 18... < 28 V			
<b>输出:</b>					
mA · 信号范围/最小量程	-23...+23 mA /	±23 mA / 4 mA			
负载 (@ 电流输出)	≤ 800 Ω	≤ 1000 Ω			
V · 信号范围/最小量程	-10...+10 VDC/0.8 VDC	-10...+10 VDC/0.8 VDC			
负载 (@ 电压输出)	≥ 500 kΩ	≥ 500 kΩ			
电压缓冲输出		± 23 V			
负载 · 最小 (电压缓冲输出)		> 2 kΩ			
<b>技术规格:</b>					
环境温度	-20...+60°C	-20...+60°C			
电源电压 · 通用 · AC / DC	21.6...253 V / 19.2...300 V	21.6...253 V / 19.2...300 V			
最大功耗	1.8 W	2.5 W			
隔离电压 · 测试/工作	2.3 kVAC / 250 VAC	2.3 kVAC / 250 VAC			
响应时间	< 0.75 s	< 20 ms			
信号动态范围 · 输入 / 输出	20 bit / 18 bit	24 bit / 18 bit			
精度	< ±0.3% 所设量程	< ±0.05% 所设量程			
温度系数	< ±0.01% 所设量程/°C	< ±0.01% 所设量程/°C			
NAMUR	NE21 · NE43	NE21 · NE43			
通道	1	1			
参数设置方式	4500 系列中的设备	4500 系列中的设备			
<b>认证:</b>					
ATEX · Zone 2					
IECEx · Zone 2					
FM · Zone 2 - DIV 2					
UL 61010 / 508	- / ✓	- / ✓			
DNV					
EAC					
SIL 2, Hardware Assessment	✓	✓			
<b>应用指南:</b>					
mA / V / 温度输入	✓ / ✓ / -	✓ / ✓ / -			
双极性 mA / V 输入		✓ / ✓			
线性电阻/电位器输入		- / ✓			
二线制 4...20 mA 输入		✓			
V-curve 功能	✓	✓			
电压缓冲输出		✓			
有源/无源电流输出	✓ / ✓	✓ / ✓			
模拟量/继电器输出	✓ / -	✓ / -			
自定义线性化输出表					
过程信号校准	✓	✓			
电源导轨选项					

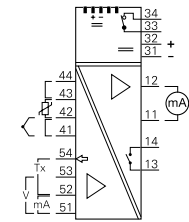
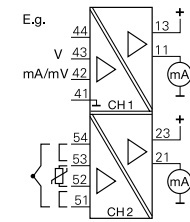
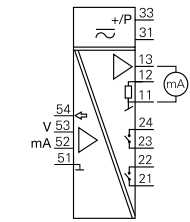
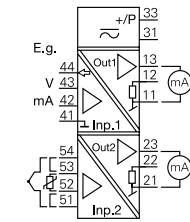
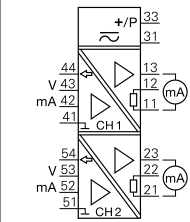
# 多功能变送器



型号 5114A 5115A 5116A 5131A 9116A

**输入:**  
RTD · TC · 线性电  
阻 · mV · mA · V · 电位器

**输出:**  
mA · V · 继电器



输入:	5114A	5115A	5116A	5131A	9116A
mA · 测量范围/最小量程	0...100 mA / 4 mA	0...100 mA / 4 mA	0...100 mA / 4 mA	0...100 mA / 4 mA	0...23 mA / 16 mA
V · 测量范围/最小量程	0...250 VDC / 5 mV	0...250 VDC / 5 mV	0...250 VDC / 5 mV	0...250 VDC / 5 mV	0...12 VDC / 0.8 V
mV · 测量范围/最小量程	-150...+150 mV / 5 mV	-150...+150 mV / 5 mV	-2500...+2500 mV / 5 mV	-150...+150 mV / 5 mV	
RTD · 测量范围/最小量程	-200...+850°C / 25°C	-200...+850°C / 25°C	-200...+850°C / 25°C	-200...+850°C / 25°C	-200...+850°C / 25°C
Lin. R · 测量范围/最小量程	0...5000 Ω / 30 Ω	0...5000 Ω / 30 Ω	0...5000 Ω / 30 Ω	0...5000 Ω / 30 Ω	0...10000 Ω / -
电位器	200 Ω...100 kΩ	200 Ω...100 kΩ	200 Ω...100 kΩ		10 Ω...10000 Ω
传感器连接 · 线缆	2 - 3 - 4	2 - 3 - 4	2 - 3 - 4	2 - 3 - 4	2 - 3 - 4
TC 类型	BEJKNRSTUW3W5Lr	BEJKNRSTUW3W5Lr	BEJKNRSTUW3W5Lr	BEJKNRSTUW3W5Lr	BEJKNRSTUW3W5Lr
最大偏移量	所选最大值的 50%	所选最大值的 50%	所选最大值的 50%	所选最大值的 50%	
冷端补偿	内部/外部	内部/外部	内部/外部	内部/外部	内部/外部
参考电压/2线制供电	2.5 VDC / > 17.1 VDC	2.5 VDC / > 17.1 VDC	2.5 VDC / > 16.5 VDC		- / > 16.5 VDC
<b>输出:</b>					
mA · 信号范围/最小量程	0...23 mA / 10 mA	0...23 mA / 10 mA	0...23 mA / 10 mA	3.5...23 mA / 10 mA	0...23 mA / 16 mA
负载 (@ 电流输出)	≤ 600 Ω	≤ 600 Ω	≤ 600 Ω	≤ (V <sub>supply</sub> -7.5)/0.023 [Ω]	≤ 600 Ω
V · 信号范围/最小量程	0...10 VDC / 0.5 VDC	0...10 VDC / 0.5 VDC	0...10 VDC / 0.5 VDC		
负载 (@ 电压输出)	≥ 500 kΩ	≥ 500 kΩ	≥ 500 kΩ		
继电器			2 x SPST · AC: 500 VA		1 x SPST · AC: 500 VA
<b>技术规格:</b>					
环境温度	-20...+60°C	-20...+60°C	-20...+60°C	-20...+60°C	-20...+60°C
电源电压 · 通用 · AC / DC	21.6...253 V / 19.2...300 V	21.6...253 V / 19.2...300 V	21.6...253 V / 19.2...300 V	- / 7.5...35 VDC	- / 19.2...31.2 VDC
最大功耗 · 单/双通道	2.1 W / 2.8 W	2.1 W / 2.8 W	2.4 W / -	0.8 W	≤ 2.1 W
隔离电压 · 测试/工作	3.75 kVAC / 250 VAC	3.75 kVAC / 250 VAC	3.75 kVAC / 250 VAC	3.75 kVAC / 250 VAC	2.6 kVAC / 250 VAC
响应时间	250 ms...60 s	250 ms...60 s	250 ms...60 s	1...60 s	0.4 / 1...60 s
信号动态范围 · 输入 / 输出	22 bit / 16 bit	22 bit / 16 bit	22 bit / 16 bit	22 bit / 16 bit	24 bit / 16 bit
精度	< ±0.05% 所设量程	< ±0.05% 所设量程	< ±0.05% 所设量程	< ±0.05% 所设量程	< ±0.1% 所设量程
温度系数	< ±0.01% 所设量程/°C	< ±0.01% 所设量程/°C	< ±0.01% 所设量程/°C	< ±0.01% 所设量程/°C	< ±0.01% 所设量程/°C
NAMUR	NE21 · NE43	NE21 · NE43	NE21 · NE43	NE21 · NE43	NE21 · NE43
通道	1 或 2	2	1	1 或 2	1
参数设置方式	5909 + DIP拨码开关	5909 + DIP拨码开关	5909	5909 + DIP拨码开关	4500 系列中的设备

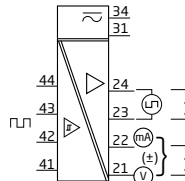
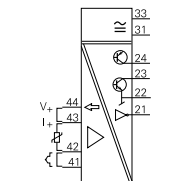
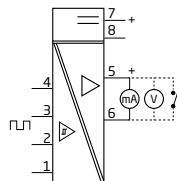
认证:	5114A	5115A	5116A	5131A	9116A
ATEX · Zone 2					✓
IECEX · Zone 2					✓
FM · Zone 2					✓
UL 61010 / 508 / 913					✓ / - / ✓
DNV	✓	✓	✓		✓
EAC	✓	✓	✓	✓	✓
SIL 2 Full Assessment IEC 61508					✓

应用指南:	5114A	5115A	5116A	5131A	9116A
mA / V / 温度输入	✓ / ✓ / ✓	✓ / ✓ / ✓	✓ / ✓ / ✓	✓ / ✓ / ✓	✓ / ✓ / ✓
双极性 mV 输入	✓	✓	✓	✓	✓
线性电阻/电位器输入	✓ / ✓	✓ / ✓	✓ / ✓	✓ / -	✓ / ✓
二线制 4...20 mA 输入	✓	✓	✓	✓	✓
双输入-数学计算功能		✓			
电压缓冲输出					
有源/无源电流输出	✓ / ✓	✓ / ✓	✓ / ✓	✓	✓ / ✓
模拟量/继电器输出	✓ / -	✓ / -	✓ / ✓	✓ / -	✓ / ✓
自定义线性化输出表	✓	✓	✓		
过程信号校准	✓	✓	✓	✓	✓
电源导轨选项					✓



型号 3225 4222 4225

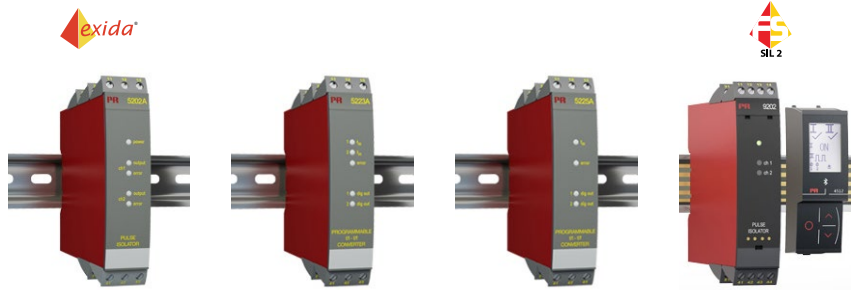
输入:  
频率 · 脉冲 · V · mA,  
Pt100 · TC · mV  
输出:  
mA · V · 脉冲 · 继电器



<b>输入:</b>	通用 f/I-f/f 变送器	通用频率变送器	通用 f/I-f/f 变送器		
传感器类型	所有标准传感器 $\square$		所有标准传感器 $\square$		
Hz · 测量范围/最小量程	0...100 kHz / 0.001 Hz		0...100 kHz / 0.001 Hz		
最小脉冲宽度	4 $\mu$ s		4 $\mu$ s		
mA · 测量范围/最小量程		0...23 mA / 16 mA			
V · 测量范围/最小量程		0...12 VDC			
RTD · 测量范围/最小量程		200...+850°C / -			
线性电阻 · 测量范围 / 电位计		0 $\Omega$ ...10 k $\Omega$ /10 $\Omega$ ...100 k $\Omega$			
传感器连接 · 线缆		2 - 3 - 4			
TC 类型		BEJKLNRSTUW3W5Lr			
<b>输出:</b>					
mA · 信号范围/最小量程	0...23 mA / 16 mA		0...23 mA / 16 mA		
V · 信号范围/最小量程	0...11.5 VDC / 4 VDC		0...11.5 VDC / 4 VDC		
Hz · 信号范围/最小量程		0...25000 Hz / 0.001 Hz	0.001 Hz...100 kHz/0.001 Hz		
脉冲输出		NPN / PNP / TTL	NPN / PNP (4225C)		
继电器	1 (3225B)		1 (4225A) / 2 (4225B)		
最大输出频率		25 kHz	100 kHz		
传感器供电	5...17 VDC	> 16 VDC	5...17 VDC		
<b>技术规格:</b>					
环境温度	-25...+70°C	-20...+60°C	-20...+60°C		
电源电压 · AC / DC	- / 16.8...31.2 VDC	21.6...253 V / 19.2...300 V	21.6...253 V / 19.2...300 V		
最大功耗 · 单/双通道	1.2 W	2.5 W / -	2.6 W		
隔离电压 · 测试/工作	2.5 kVAC / 250 VAC	2.3 kVAC / 250 VAC	2.3 kVAC / 250 VAC		
响应时间	< 30 ms	< 1 s	< 30 ms		
信号动态范围 · 输入 / 输出	- / 18 bit	24 bit / -	- / 18 bit		
精度	< 0.06% 所设量程	< $\pm$ 0.1% 所设量程	< 0.06% 所设量程		
温度系数	0.006% / C°	< $\pm$ 0.01% 所设量程 / C°	0.006% / C°		
NAMUR	NE21, NE43	NE21	NE21, NE43		
通道	1	1	1		
参数设置方式	DIP拨码开关, PR 4590	4500 系列中的设备	4500 系列中的设备		

<b>认证:</b>					
ATEX · Zone 2	✓				
IECEX · Zone 2	✓				
UKEX · Zone 2	✓				
FM · Zone 2 - DIV 2		✓			
UL 61010 / 508 / 913	✓ / - / -	- / ✓ / -	- / ✓ / -		
DNV					
EAC		✓			
SIL 2, Hardware Assessment					
SIL 2 Full Assessment IEC 61508					

<b>应用指南:</b>					
频率转模拟量	✓		✓		
模拟量转频率		✓			
线性电阻/电位器输入		✓ / ✓			
同时输出 f/I 和 f/f					
脉冲变送/缩放					
脉冲隔离器 1:1					
双输入-数学计算功能					
数字量输出		✓	✓		
继电器输出	✓		✓		
过程信号校准	✓	✓	✓		
电源导轨选项	✓				



型号

5202A

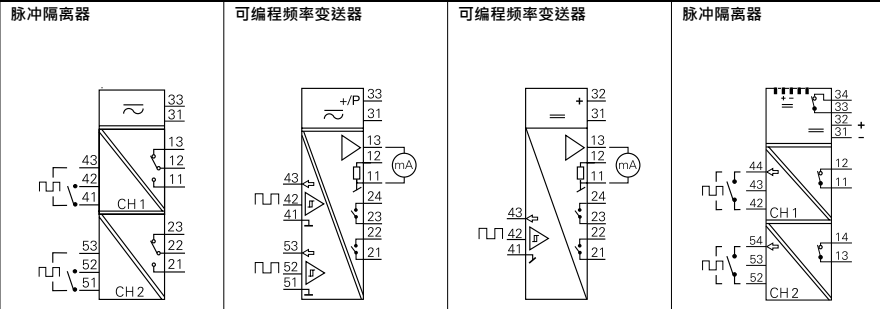
5223A

5225A

9202A

输入:  
频率 · 脉冲

输出:  
mA · V · 脉冲 · 继电器



输入:	脉冲隔离器	可编程频率变送器	可编程频率变送器	脉冲隔离器
传感器类型	NAMUR / 开关	所有标准传感器 □	所有标准传感器 □	NAMUR / 开关
Hz · 测量范围/最小量程	0...5 kHz	0...20 kHz / 0.001 Hz	0...20 kHz / 0.001 Hz	0...5 kHz
最小脉冲宽度	> 100 μs	25 μs	25 μs	> 100 μs
mA · 测量范围/最小量程				
V · 测量范围/最小量程				
RTD · 测量范围/最小量程				
线性电阻 · 测量范围 / 电位计				
传感器连接 · 线缆				
TC 类型				
输出:				
mA · 信号范围/最小量程		0...23 mA / 5 mA	0...23 mA / 5 mA	
V · 信号范围/最小量程		0...10 VDC / 0.25 VDC	0...10 VDC / 0.25 VDC	
Hz · 信号范围/最小量程	0...5 kHz / -			0...5 kHz
脉冲输出	NPN / 继电器	NPN / PNP 或继电器	NPN / PNP 或继电器	NPN / 继电器
继电器	2 x SPDT · AC: 100 VA	2 x SPST · AC: 500 VA	2 x SPST · AC: 500 VA	1 x SPST · AC: 500 VA
最大输出频率		1000 Hz	1000 Hz	
传感器供电		5...17 VDC	5...17 VDC	
技术规格:				
环境温度	-20...+60°C	-20...+60°C	-20...+60°C	-20...+60°C
电源电压 · AC / DC	21.6...253 V / 19.2...300 V	21.6...253 V / 19.2...300 V	- / 19.2...28.8 VDC	- / 19.2...31.2 VDC
最大功耗 · 单/双通道	- / 1.5 W 或 1.8 W*	3 W	3.5 W	≤ 1.1...1.3 W / ≤ 1.5...1.9 W
隔离电压 · 测试/工作	3.75 kVAC / 250 VAC	3.75 kVAC / 250 VAC	3.75 kVAC / 250 VAC	2.6 kVAC / 250 VAC
响应时间		60 ms...1000 s	60 ms...1000 s	200 ms
信号动态范围 · 输入 / 输出		- / 16 bit	- / 16 bit	
精度		< ±0.1% 所设量程	< ±0.1% 所设量程	
温度系数		< ±0.01% 所设量程/°C	< ±0.01% 所设量程/°C	
NAMUR	NE21			NE21
通道	2	1	1	1 或 2
参数设置方式	DIP拨码开关	5909 + DIP拨码开关	5909 + DIP拨码开关	4500 系列中的设备

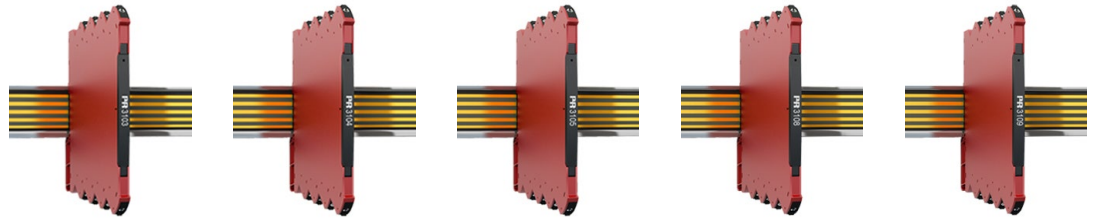
认证:				
ATEX · Zone 2				✓
IECEX · Zone 2				✓
FM · Zone 2 - DIV 2				✓
UL 61010 / 508 / 913	- / ✓ / -			✓ / - / ✓
DNV				✓
EAC	✓	✓	✓	✓
SIL 2, Hardware Assessment	✓			
SIL 2 Full Assessment IEC 61508				✓
CCC				✓

应用指南:				
频率转模拟量		✓	✓	
模拟量转频率				
线性电阻/电位器输入				
同时输出 f/I 和 f/f			✓	
脉冲变送/缩放		✓	✓	
脉冲隔离器 1:1				✓
双输入-数学计算功能	✓	✓	✓	
数字量输出		✓	✓	✓
继电器输出	✓	✓	✓	✓
过程信号校准	✓	✓	✓	
电源导轨选项				✓

\*1.5 W (2 继电器) / 1.8 W (4 继电器)

所设量程 = 当前选定的输入范围

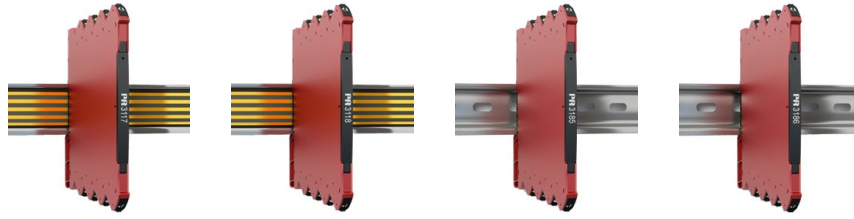




型号	3103	3104	3105	3108	3109
	隔离中继器	隔离变送器	隔离变送器	隔离中继器/分路器	隔离变送器/分路器
输入:					
mA · V · 电位器					
输出:					
mA · V					
<b>输入:</b>					
mA · 测量范围/最小量程	0...23 mA / 1:1	0...23 mA / 16 mA	0...23 mA / 16 mA	0...23 mA / 1:1	0...23 mA / 16 mA
V · 测量范围/最小量程		0...10.25 VDC / 4 VDC	0...10.25 VDC / 4 VDC		0...10.25 VDC / 4 VDC
参考电压/2线制供电		- / > 17 V			- / > 17 V
<b>输出:</b>					
mA · 信号范围/最小量程	0...23 mA / 1:1	0...23 mA / 16 mA	0...23 mA / 16 mA	0...23 mA / 1:1	0...23 mA / 16 mA
负载 (@ 电流输出)	≤ 600 Ω	≤ 600 Ω	≤ 600 Ω	≤ 300 Ω 每个通道	≤ 300 Ω 每个通道
V · 信号范围/最小量程		0...10 VDC / 4 VDC	0...10 VDC / 4 VDC		0...10 VDC / 4 VDC
负载 (@ 电压输出)		≥ 10 kΩ	≥ 10 kΩ		≥ 10 kΩ
<b>技术规格:</b>					
环境温度	-25...+70°C	-25...+70°C	0...+70°C	-25...+70°C	-25...+70°C
电源电压 · AC / DC	- / 16.8...31.2 VDC	- / 16.8...31.2 VDC	- / 16.8...31.2 VDC	- / 16.8...31.2 VDC	- / 16.8...31.2 VDC
最大功耗*	0.65 W	1.2 W	0.8 W	0.75 W	1.2 W
隔离电压 · 测试/工作	2.5 kVAC / 250 VAC	2.5 kVAC / 250 VAC	2.5 kVAC / 250 VAC	2.5 kVAC / 250 VAC	2.5 kVAC / 250 VAC
响应时间	< 7 ms	< 7 ms	< 7 ms	< 7 ms	< 7 ms
信号动态范围 · 输入 / 输出	模拟信号链	模拟信号链	模拟信号链	模拟信号链	模拟信号链
精度	< ±0.05% 所设量程	< ±0.05% 所设量程	< ±0.2% 所设量程	< ±0.05% 所设量程	< ±0.05% 所设量程
温度系数	< ±0.01% 所设量程/°C	< ±0.01% 所设量程/°C	< ±0.015% 所设量程/°C	< ±0.01% 所设量程/°C	< ±0.01% 所设量程/°C
NAMUR	NE21	NE21	NE21	NE21	NE21
通道	1	1	1	1	1
参数设置方式	否	DIP拨码开关	DIP拨码开关	否	DIP拨码开关
<b>认证:</b>					
ATEX · Zone 2	✓	✓		✓	✓
IECEx · Zone 2	✓	✓		✓	✓
UKEX · Zone 2	✓	✓		✓	✓
FM · Zone 2 - DIV 2	✓	✓		✓	✓
UL 61010 / 508	✓ / -	✓ / -	✓ / -	✓ / -	✓ / -
DNV	✓	✓	✓	✓	✓
EAC	✓	✓	✓	✓	✓
CCC	✓	✓		✓	✓
<b>应用指南:</b>					
信号中继器	✓			✓	
信号变送器		✓	✓		✓
信号分路器				✓	✓
mA / V 双极性输入					
二线制 4...20 mA 输入		✓			✓
电压缓冲输出		✓	✓		✓
mA / V 输出	✓ / -	✓ / ✓	✓ / ✓	✓ / -	✓ / ✓
有源/无源 mA 输出	✓ / -	✓ / -	✓ / -	✓ / -	✓ / -
安装于 Zone 2 / Div 2 区域	✓	✓	✓	✓	✓
电源导轨选项	✓	✓	✓	✓	✓

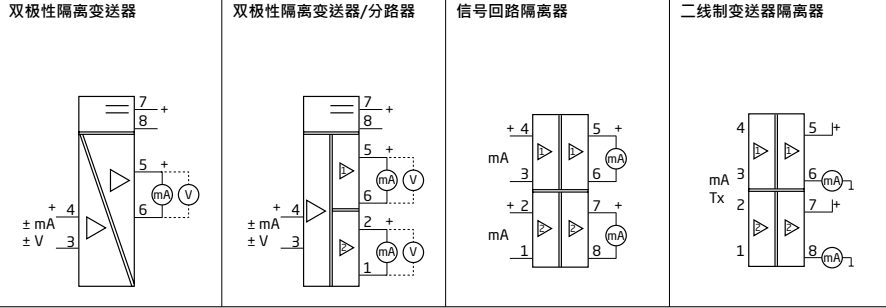
\* = @ 24 VDC

所设量程 = 当前选定的输入范围



型号 3117 3118 3185 3186

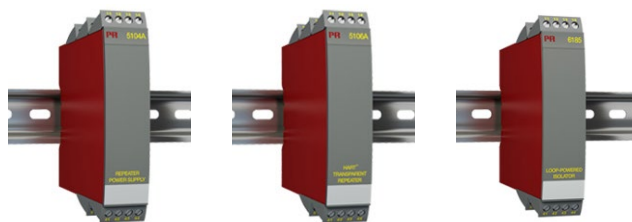
输入:  
mA · V · 电位器  
输出:  
mA · V



输入:	双极性隔离变送器	双极性隔离变送器/分路器	信号回路隔离器	二线制变送器隔离器	
mA · 测量范围/最小量程	-23...+23 mA	-23...+23 mA	0...23 mA / 1:1	3.5...23 mA / 1:1	
V · 测量范围/最小量程	±5 和 ±10 VDC	±5 和 ±10 VDC		- / V <sub>loop</sub> -2.5 VDC	
参考电压/2线制供电					
输出:					
mA · 信号范围/最小量程	0...23 mA / 16 mA	0...23 mA / 16 mA	0...23 mA / 1:1	3.5...23 mA / 1:1	
负载 (@ 电流输出)	≤ 600 Ω	≤ 300 Ω 单个通道	≤ 600 Ω		
V · 信号范围/最小量程	0...10 VDC / 4 VDC	0...10 VDC / 4 VDC			
负载 (@ 电压输出)	≥ 10 kΩ	≥ 10 kΩ			
技术规格:					
环境温度	-25...+70°C	-25...+70°C	-25...+70°C	-25...+70°C	
电源电压 · AC / DC	- / 16.8...31.2 VDC	- / 16.8...31.2 VDC	≤ 1.25 V + (0.015 x V输出)	- / 6...35 VDC	
最大功耗	*0.8 W	*0.8 W / -	30 mW 单个通道	50 mW 单个通道	
隔离电压 · 测试/工作	2.5 kVAC / 250 VAC	2.5 kVAC / 250 VAC	2.5 kVAC / 250 VAC	2.5 kVAC / 250 VAC	
响应时间	< 7 ms	< 7 ms	< 5 ms	< 5 ms	
信号动态范围 · 输入 / 输出	模拟信号链	模拟信号链	模拟信号链	模拟信号链	
精度	< ±0.05% 所设量程	< ±0.05% 所设量程	< ±0.1% 所设量程	< ±0.05% 所设量程	
温度系数	< ±0.01% 所设量程 / °C	< ±0.01% 所设量程 / °C	< ±0.01% 所设量程 / °C	< ±0.01% 所设量程 / °C	
NAMUR	NE21	NE21	NE21	NE21	
通道	1	1	1 或 2	1 或 2	
参数设置方式	DIP拨码开关	DIP拨码开关	否	否	

认证:					
ATEX · Zone 2	✓	✓	✓	✓	✓
IECEx · Zone 2	✓	✓	✓	✓	✓
UKEX · Zone 2	✓	✓	✓	✓	✓
FM · Zone 2 - DIV 2	✓	✓	✓	✓	✓
UL 61010 / 508	✓ / -	✓ / -	✓ / -	✓ / -	✓ / -
DNV	✓	✓	✓	✓	✓
EAC	✓	✓	✓	✓	✓
CCC	✓	✓	✓	✓	✓

应用指南:					
信号中继器			✓	✓	
信号变送器	✓	✓			
信号分路器		✓			
mA / V 双极性输入	✓	✓ / ✓			
二线制 4...20 mA 输入				✓	
电压缓冲输出	✓	✓			
有源/无源输入信号			✓ / -	✓ / ✓	
mA / V 输出	✓ / ✓	✓ / ✓	✓ / -	✓ / -	
有源/无源 mA 输出	✓ / -	✓ / -	✓ / -	- / ✓	
安装于 Zone 2 / Div 2 区域	✓	✓	✓	✓	
电源导轨选项	✓	✓			



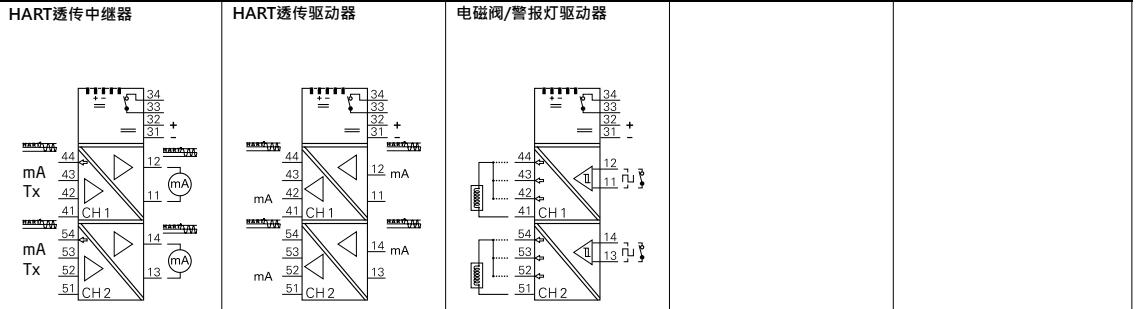
型号	5104A	5106A	6185		
	中继器/电源	HART透明中继器	信号回路隔离器		
输入:					
mA · mV · V, HART 透明					
输出:					
mA · V, HART 透明					
输入:					
mA · 测量范围/最小量程	0...23 mA / 16 mA	3.5...23 mA / 1:1	0...23 mA / 1:1		
V · 测量范围/最小量程	0...10 VDC / 8 VDC				
最大偏移量	所选最大值的 20%				
参考电压/2线制供电	- / > 17.1 VDC	- / > 17 VDC			
输出:					
mA · 信号范围/最小量程	0...23 mA / 16 mA	3.5...23 mA / 1:1	0...23 mA / 1:1		
负载 (@ 电流输出)	≤ 600 Ω	≤ 600 Ω	≤ 600 Ω		
V · 信号范围/最小量程	0...10 VDC / 0.8 VDC				
负载 (@ 电压输出)	≥ 500 kΩ				
最大偏移量	所选最大值的 20%				
技术规格:					
环境温度	-20...+60°C	-20...+60°C	-20...+60°C		
电源电压 · AC / DC	21.6...253 V / 19.2...300 V	21.6...253 V / 19.2...300 V	- / ≤ 1.8 VDC		
最大功耗 · 单/双通道	2.0 W / 2.8 W	2.0 W / 2.8 W	40 mW 单个通道		
隔离电压 · 测试/工作	3.75 kVAC / 250 VAC	3.75 kVAC / 250 VAC	2 kVAC / -		
响应时间	< 25 ms	< 25 ms	< 4 ms		
信号动态范围 · 输入 / 输出	模拟信号链	模拟信号链	模拟信号链		
精度	< ±0.1% 所设量程	< ±0.1% 所设量程	< ±0.1% 所设量程		
温度系数	< ±0.01% 所设量程/°C	< ±0.01% 所设量程/°C	< ±0.01% 所设量程/°C		
NAMUR	NE21	NE21			
通道	1 或 2	1 或 2	1 · 2 或 4		
参数设置方式	DIP拨码开关	DIP拨码开关	否		
认证:					
ATEX · Zone 2					
IECEX · Zone 2					
FM · Zone 2 - DIV 2					
UL 61010 / 508	- / ✓	- / ✓			
DNV	✓				
EAC	✓	✓	✓		
应用指南:					
信号中继器		✓	✓		
信号变送器	✓				
信号分路器					
mA / V 双极性输入					
二线制 4...20 mA 输入	✓	✓			
电压缓冲输出					
有源/无源输入信号				✓ / -	
mA / V 输出	✓ / ✓	✓ / -	✓ / -		
有源/无源 mA 输出	✓ / ✓	✓ / ✓	✓ / -		
安装于 Zone 2 / Div 2 区域					
电源导轨选项					





型号 **9106A** **9107A** **9203A**

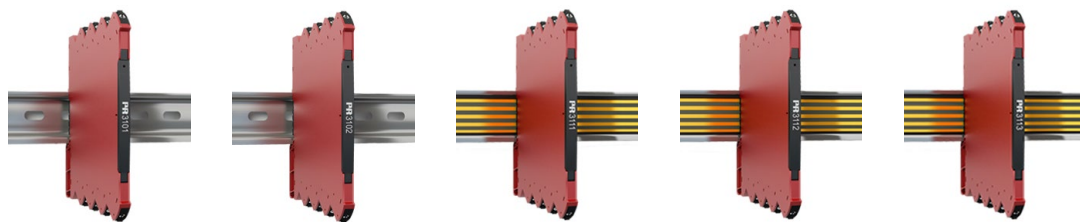
输入:  
mA · HART 通讯  
输出:  
mA,  
HART 通讯



输入:	9106A	9107A	9203A
mA · 测量范围/最小量程	3.5...23 mA / 16 mA	3.5...23 mA / 16 mA	
V · 测量范围/最小量程			
最大偏移量			
参考电压/2线制供电	- / > 16 VDC		
传感器类型			NPN / PNP / 开关
输出:			
mA · 信号范围/最小量程	3.5...23 mA / 16 mA	3.5...23 mA / 16 mA	
脉冲输出			电磁阀等
技术规格:			
环境温度	-20...+60°C	-20...+60°C	-20...+60°C
电源电压 · AC / DC	- / 19.2...31.2 VDC	19.2...31.2 VDC	19.2...31.2 VDC
最大功耗 · 单/双通道	≤ 1.1 W / ≤ 1.9 W	≤ 1.0 W / ≤ 1.8 W	≤ 1.9...2.5 W / ≤ 3.1 W
隔离电压 · 测试/工作	2.6 kVAC / 250 VAC	2.6 kVAC / 250 VAC	2.6 kVAC / 250 VAC
响应时间	< 5 ms	< 5 ms	< 10 ms
信号动态范围 · 输入	模拟信号链	模拟信号链	
精度	≤ ±16 μA	< ±16 μA	
温度系数	≤ ±1.6 μA / °C	< ±0.01% 所设置量程 / °C	
NAMUR	NE21	NE21	NE21
通道	1 或 2	1 或 2	1 或 2
参数设置方式	4500 系列中的设备	4500 系列中的设备	4500 系列中的设备

认证:	9106A	9107A	9203A
ATEX · Zone 2	✓	✓	✓
IECEx · Zone 2	✓	✓	✓
FM · Zone 2 - DIV 2	✓	✓	✓
UL 61010 / 913	✓ / ✓	✓ / ✓	✓ / ✓
DNV	✓	✓	✓
EAC	✓	✓	✓
SIL 2/3 Full Assessment IEC 61508	✓	✓	✓
CCC	✓	✓	✓

应用指南:	9106A	9107A	9203A
信号中继器	✓		
信号驱动器		✓	
信号分路器	✓		
电磁阀/警报灯驱动器			✓
mA 输入	✓	✓	
二线制 4...20 mA 输入	✓		
有源/无源 mA 输出	✓ / ✓	✓ / -	
HART 信号透传	✓	✓	
安装于 Zone 2 / Div 2 区域	✓	✓	✓
电源导轨选项	✓	✓	✓



型号	3101	3102	3111	3112	3113
	热电偶变送器	Pt100 变送器	热电偶隔离变送器	Pt100隔离变送器	HART 7温度变送器
<b>输入:</b> RTD · 线性电阻, TC · mV · mA · 电位器					
<b>输出:</b> mA, HART 通讯					
<b>输入:</b>					
RTD · 测量范围/最小量程		-200...+850°C / 10°C		-200...+850°C / 10°C	-200...+850°C / 10°C
Lin. R · 测量范围/最小量程					
传感器连接 · 线缆		2 - 3 - 4		2 - 3 - 4	2 - 3 - 4
TC 类型	J & K		J & K		J & K
最大偏移量					
冷端补偿	内部		内部/外部		内部/外部
<b>输出:</b>					
mA · 信号范围/最小量程	0...23 mA / 16 mA	0...23 mA / 16 mA	0...23 mA / 16 mA	0...23 mA / 16 mA	0...23 mA / 16 mA
负载 (@ 电流输出)	≤ 600 Ω	≤ 600 Ω	≤ 600 Ω	≤ 600 Ω	≤ 600 Ω
V · 信号范围/最小量程	0...10 VDC / 4 VDC	0...10 VDC / 4 VDC	0...10 VDC / 4 VDC	0...10 VDC / 4 VDC	
负载 (@ 电压输出)	≥ 10 kΩ	≥ 10 kΩ	≥ 10 kΩ	≥ 10 kΩ	
<b>技术规格:</b>					
环境温度	-25...70°C	-25...70°C	-25...70°C	-25...70°C	-25...70°C
电源电压 · DC	16.8...31.2 VDC	16.8...31.2 VDC	16.8...31.2 VDC	16.8...31.2 VDC	16.8...31.2 VDC
最大功耗*	0.52 W	0.52 W	0.7 W	0.7 W	0.7 W
隔离电压 · 测试/工作			2.5 kVAC / 250 VAC	2.5 kVAC / 250 VAC	2.5 kVAC / 250 VAC
响应时间	< 30 ms	< 30 ms	< 30 ms	< 30 ms	< 60 ms
信号动态范围 · 输入 / 输出	23 bit / 18 bit	23 bit / 18 bit	23 bit / 18 bit	23 bit / 18 bit	23 bit / 18 bit
精度	< ±0.1% 所设量程	< ±0.1% 所设量程	< ±0.05% 所设量程	< ±0.05% 所设量程	< ±0.05% 所设量程
温度系数	< ±0.01% 所设量程/°C	< ±0.01% 所设量程/°C	< ±0.01% 所设量程/°C	< ±0.01% 所设量程/°C	< ±0.01% 所设量程/°C
NAMUR	NE21 · NE43	NE21 · NE43	NE21 · NE43	NE21 · NE43	NE21 · NE43
通道	1	1	1	1	1
参数设置方式	DIP拨码开关	DIP拨码开关	DIP拨码开关	DIP拨码开关	DIP拨码开关 / HART
<b>认证:</b>					
ATEX · Zone 2	✓	✓	✓	✓	✓
IECEx · Zone 2	✓	✓	✓	✓	✓
UKEX · Zone 2	✓	✓	✓	✓	✓
FM · Zone 2 - DIV 2	✓	✓	✓	✓	✓
UL 61010 / 508	✓ / -	✓ / -	✓ / -	✓ / -	✓ / -
DNV	✓	✓	✓	✓	✓
EAC	✓	✓	✓	✓	✓
<b>应用指南:</b>					
RTD / TC / mV 输入	- / ✓ / -	✓ / - / -	- / ✓ / -	✓ / - / -	✓ / ✓ / -
mA / V 输出	✓ / ✓	✓ / ✓	✓ / ✓	✓ / ✓	✓ / -
二线制输出					
电气隔离			✓	✓	✓
HART 协议					✓
安装于 Zone 2 / Div 2 区域	✓ / ✓	✓ / ✓	✓ / ✓	✓ / ✓	✓ / ✓
过程信号校准					✓
电源导选项			✓	✓	✓

\* = @ 24 VDC

所设量程 = 当前选定的输入范围



型号

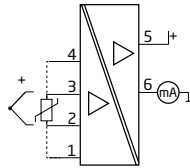
3331

3333

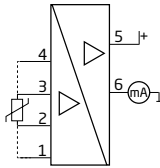
3337

输入:  
RTD · 线性电阻,  
TC · mV  
输出:  
mA · V,  
HART 通讯

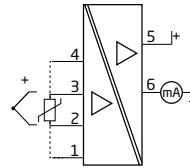
二线制隔离温度变送器



二线制Pt100变送器



二线制HART 7温度变送器



输入:	二线制隔离温度变送器	二线制Pt100变送器	二线制HART 7温度变送器		
RTD · 测量范围/最小量程	-200...+850°C / 10°C	-200...+850°C / 10°C	-200...+850°C / 10°C		
Lin. R · 测量范围/最小量程					
传感器连接 · 线缆	2 - 3 - 4	2 - 3 - 4	2 - 3 - 4		
TC 类型	J & K		J & K		
最大偏移量					
冷端补偿	内部/外部		内部/外部		
输出:					
mA · 信号范围/最小量程	3.5...23 mA / 16 mA	3.5...23 mA / 16 mA	3.5...23 mA / 16 mA		
负载 (@ 电流输出)	≤ (V <sub>supply</sub> -5.5)/0.023 [Ω]	≤ (V <sub>supply</sub> -3.3)/0.023 [Ω]	≤ (V <sub>supply</sub> -6.2)/0.023 [Ω]		
技术规格:					
环境温度	-25...70°C	-25...70°C	-25...70°C		
电源电压 · DC	5.5...35 VDC	3.3...35 VDC	6.2...35 VDC		
最大功耗	0.8 W	0.8 W	0.8 W		
隔离电压 · 测试/工作	2.5 kVAC / 250 VAC		2.5 kVAC / 250 VAC		
响应时间	< 30 ms	< 30 ms	< 60 ms		
信号动态范围 · 输入 / 输出	23 bit / 18 bit	23 bit / 18 bit	23 bit / 18 bit		
精度	< ±0.05% 所设量程	< ±0.1% 所设量程	< ±0.05% 所设量程		
温度系数	< ±0.01% 所设量程 / °C	< ±0.01% 所设量程 / °C	< ±0.01% 所设量程 / °C		
NAMUR	NE21 · NE43	NE21 · NE43	NE21 · NE43		
通道	1	1	1		
参数设置方式	DIP拨码开关	DIP拨码开关	DIP拨码开关 / HART		

认证:	3331	3333	3337		
ATEX · Zone 2	✓	✓	✓		
IECEx · Zone 2	✓	✓	✓		
UKEX · Zone 2	✓	✓	✓		
FM · Zone 2 - DIV 2	✓	✓	✓		
UL 61010 / 508	✓ / -	✓ / -	✓ / -		
DNV	✓	✓	✓		
EAC	✓	✓	✓		

应用指南:	3331	3333	3337		
RTD / TC / mV 输入	✓ / ✓ / -	✓ / - / -	✓ / ✓ / -		
mA / V 输出	✓ / -	✓ / -	✓ / -		
二线制输出	✓	✓	✓		
电气隔离	✓		✓		
HART 协议			✓		
安装于 Zone 2 / Div 2 区域	✓ / ✓	✓ / ✓	✓ / ✓		
过程信号校准			✓		





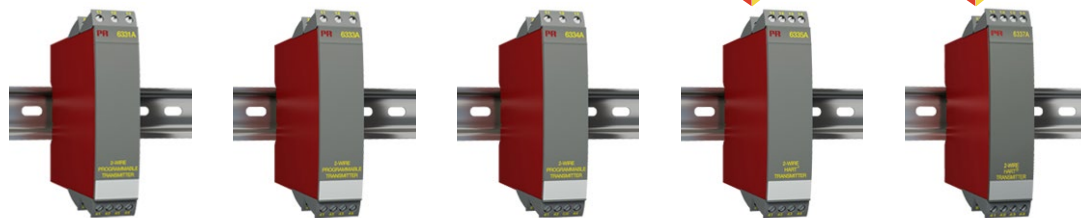
型号	5331A	5332A	5333A	5334A
<b>输入:</b> RTD · 线性电阻, TC · mV · 电位器	二线制可编程变送器	二线制可编程 RTD 变送器	二线制可编程变送器	二线制可编程变送器
<b>输出:</b> mA				
<b>输入:</b>				
mV · 测量范围/最小量程	-12...800 mV / 5 mV			-12...150 mV / 5 mV
RTD · 测量范围/最小量程	-200...+850°C / 25°C	-200...+850°C / 25°C	-200...+850°C / 25°C	
Lin. R · 测量范围/最小量程	0...5000 Ω / 30 Ω	0...5000 Ω / 30 Ω	0...10 kΩ / 30 Ω	
电位器				
传感器连接 · 线缆	2 - 3 - 4	2 - 3 - 4	2 - 3	
TC 类型	BEJKLNRSTUW3W5Lr			BEJKLNRSTUW3W5Lr
最大偏移量	所选最大值的 50%	所选最大值的 50%	所选最大值的 50%	所选最大值的 50%
冷端补偿	内部/外部			内部
<b>输出:</b>				
mA · 信号范围/最小量程	3.5...23 mA / 16 mA	3.5...23 mA / 16 mA	3.5...23 mA / 16 mA	3.5...23 mA / 16 mA
<b>技术规格:</b>				
环境温度	-40...+85°C	-40...+85°C	-40...+85°C	-40...+85°C
电源电压 · DC	7.2...35 VDC	7.2...35 VDC	8...35 VDC	7.2...35 VDC
最大功耗	0.8 W	0.8 W	0.8 W	0.8 W
隔离电压 · 测试/工作	1500 VAC / 50 V			1500 VAC / 50 V
响应时间	1...60 s	1...60 s	0.33...60 s	1...60 s
信号动态范围 · 输入 / 输出	20 bit / 16 bit	20 bit / 16 bit	19 bit / 16 bit	18 bit / 16 bit
精度	< ±0.05% 所设量程	< ±0.05% 所设量程	< ±0.1% 所设量程	< ±0.05% 所设量程
温度系数	< ±0.01% 所设量程/°C	< ±0.01% 所设量程/°C	< ±0.01% 所设量程/°C	< ±0.01% 所设量程/°C
NAMUR	NE21 · NE43	NE21 · NE43	NE43	NE21 · NE43
通道	1	1	1	1
参数设置方式	5909	5909	5909	5909
<b>认证:</b>				
ATEX · Zone 2	✓	✓	✓	✓
IECEX · Zone 2	✓	✓	✓	✓
CSA · Zone 2 - DIV 2	✓	✓	✓	
FM · Zone 2 - DIV 2				
INMETRO	✓		✓	✓
NEPSI				
DNV	✓		✓	✓
EAC	✓		✓	✓
SIL Hardware Assessment				
<b>应用指南:</b>				
RTD / TC / mV 输入	✓ / ✓ / ✓	✓ / - / -	✓ / - / -	- / ✓ / ✓
线性电阻/电位器输入	✓ / -	✓ / -	✓ / -	
双输入 (4 端子)				
自定义线性化输出表	✓	✓	✓	✓
mA 输出	✓	✓	✓	✓
二线制输出	✓	✓	✓	✓
电气隔离	✓			✓
HART 协议				
安装于 Zone 2 / Div 2 区域	✓ / -	✓ / -	✓ / -	✓ / -
过程信号校准	✓	✓	✓	✓

# 温度变送器



型号	5335A	5337A	5343A	5437A
输入: RTD · 线性电阻, TC · mV · 电位器	二线制HART 5变送器	二线制HART 7变送器	二线制液位变送器	二线制 HART 7 温度变送器
输出: mA, HART 通讯				
<b>输入:</b>				
mV · 测量范围	-800...+800 mV	-800...+800 mV		± 800 mV, -0.1...+1.7 V
mV · 最小量程	2.5 mV	2.5 mV		2.5 mV
RTD · 测量范围/最小量程	-200...+850°C / 10°C	-200...+850°C / 10°C		-200...+850°C / 10°C
Lin. R · 测量范围/最小量程	0...7000 Ω / 25 Ω	0...7000 Ω / 25 Ω		0...100 kΩ / 25 Ω
电位器			0...100 kΩ / 1 kΩ	10 Ω...100 kΩ / 10%
传感器连接 · 线缆	2 - 3 - 4	2 - 3 - 4		2 - 3 - 4
TC 类型	BEJKLNRSTUW3W5	BEJKLNRSTUW3W5		BEJKLNRSTUW3W5Lr
最大偏移量	所选最大值的 50%	所选最大值的 50%	所选最大值的 50%	
冷端补偿	内部/外部	内部/外部	内部/外部	内部/外部
<b>输出:</b>				
mA · 信号范围/最小量程	3.5...23 mA / 16 mA	3.5...23 mA / 16 mA	3.5...23 mA / 16 mA	3.5...23 mA / 16 mA
<b>技术规格:</b>				
环境温度	-40...+85°C	-40...+85°C	-40...+85°C	-50...+85°C
电源电压 · DC	8...35 VDC	8...35 VDC	8...35 VDC	7.5...48 VDC
最大功耗	0.8 W	0.8 W	0.8 W	< 850 mW
隔离电压 · 测试/工作	1500 VAC / 50 V	1500 VAC / 50 V		2.5 kVAC / 55 VAC
响应时间	1...60 s	1...60 s	0.33...60 s	70 ms
信号动态范围 · 输入 / 输出	22 bit / 16 bit	22 bit / 16 bit	19 bit / 16 bit	24 bit / 18 bit
精度	< ±0.05% 所设量程	< ±0.05% 所设量程	< ±0.1% 所设量程	≤ ±0.05% 所设量程
温度系数	< ±0.005% 所设量程/°C	< ±0.005% 所设量程/°C	< ±0.01% 所设量程/°C	< ±0.005% 所设量程/°C
NAMUR	NE21 · NE43 · NE89	NE21 · NE43 · NE89	NE43	NE21/43/44/89/95/107/130
通道	1	1	1	1 或 2*
参数设置方式	5909/HART 5	5909/HART 7/HART 5	5909	5909/HART 7/HART 5
<b>认证:</b>				
ATEX · Zone 2	✓	✓	✓	✓
IECEx · Zone 2	✓	✓	✓	✓
CSA · Zone 2 - DIV 2	✓	✓		✓
FM · Zone 2 - DIV 2				✓
INMETRO	✓	✓	✓	✓
NEPSI				✓
DNV / EU-RO	✓ / -	✓ / -	✓ / -	- / ✓
EAC	✓	✓	✓	✓
SIL Hardware Assessment	✓	✓		
SIL 2/3 Full Assessment IEC 61508				✓ / ✓
<b>应用指南:</b>				
RTD / TC / mV 输入	✓ / ✓ / ✓	✓ / ✓ / ✓		✓ / ✓ / ✓
线性电阻/电位器输入	✓ / -	✓ / -	✓ / ✓	✓ / ✓
双输入 (4 端子)	✓	✓		
真正的双输入 (7 端子)				✓
自定义线性化输出表	✓	✓	✓	✓
mA 输出	✓	✓	✓	✓
二线制输出	✓	✓	✓	✓
电气隔离	✓	✓		✓
HART 协议	✓	✓		✓
安装于 Zone 2 / Div 2 区域	✓ / -	✓ / -	✓ / -	✓ / ✓
过程信号校准	✓	✓	✓	✓





型号	6331A	6333A	6334A	6335A	6337A
<b>输入:</b> RTD · 线性电阻, TC · mV · 电位器	二线制可编程变送器	二线制可编程变送器	二线制可编程变送器	二线制HART5变送器	二线制HART7变送器
<b>输出:</b> mA, HART 通讯					
<b>输入:</b> mV · 测量范围/最小量程	-12...800 mV / 5 mV	-12...800 mV / 5 mV	-12...+150 mV / 5 mV	-800...+800 mV / 2.5 mV	-800...+800 mV / 2.5 mV
RTD · 测量范围/最小量程	-200...+850°C / 25°C	-200...+850°C / 25°C		-200...+850°C / 10°C	-200...+850°C / 10°C
Lin. R · 测量范围/最小量程	0...5000 Ω / 30 Ω	0...10 kΩ / 30 Ω		0...7000 Ω / 25 Ω	0...7000 Ω / 25 Ω
电位器					
传感器连接 · 线缆	2 - 3 - 4	2 - 3		2 - 3 - 4	2 - 3 - 4
TC 类型	BEJKLNRSTUW3W5Lr		BEJKLNRSTUW3W5Lr	BEJKLNRSTUW3W5	BEJKLNRSTUW3W5
最大偏移量	所选最大值的 50%	所选最大值的 50%	所选最大值的 50%	所选最大值的 50%	所选最大值的 50%
冷端补偿	内部/外部		内部	内部/外部	内部/外部
<b>输出:</b> mA · 信号范围/最小量程	3.5...23 mA / 16 mA	3.5...23 mA / 16 mA	3.5...23 mA / 16 mA	3.5...23 mA / 16 mA	3.5...23 mA / 16 mA
<b>技术规格:</b> 环境温度	-40...+85°C	-40...+85°C	-40...+85°C	-40...+85°C	-40...+85°C
电源电压 · DC	7.2...35 VDC	8...35 VDC	7.2...35 VDC	8...35 VDC	8...35 VDC
最大功耗 · 单/双通道	0.8 W / 1.6 W	0.8 W / 1.6 W	0.8 W / 1.6 W	0.8 W / 1.6 W	0.8 W / 1.6 W
隔离电压 · 测试/工作	1500 VAC / 50 V		1500 VAC / 50 V	1500 VAC / 50 V	1500 VAC / 50 V
响应时间	1...60 s	0.33...60 s	1...60 s	1...60 s	1...60 s
信号动态范围 · 输入 / 输出	20 bit / 16 bit	19 bit / 16 bit	18 bit / 16 bit	22 bit / 16 bit	22 bit / 16 bit
精度	< ±0.05% 所设量程	< ±0.1% 所设量程	< ±0.05% 所设量程	< ±0.05% 所设量程	< ±0.05% 所设量程
温度系数	< ±0.01% 所设量程/°C	< ±0.01% 所设量程/°C	< ±0.01% 所设量程/°C	< ±0.005% 所设量程/°C	< ±0.005% 所设量程/°C
NAMUR	NE21 · NE43	NE43	NE21 · NE43	NE21 · NE43 · NE89	NE21 · NE43 · NE89
通道	1 或 2	1 或 2	1 或 2	1 或 2	1 或 2
参数设置方式	5909	5909	5909	5909/HART5	5909/HART7/HART5
<b>认证:</b> ATEX · Zone 2	✓	✓	✓	✓	✓
IECEX · Zone 2	✓	✓	✓	✓	✓
CSA · Zone 2 - DIV 2	✓	✓		✓	✓
FM · Zone 2 - DIV 2					
UL 61010 / 508					
DNV					
EAC	✓	✓	✓	✓	✓
SIL Hardware Assessment				✓	✓
SIL 2 Full Assessment IEC 61508					
<b>应用指南:</b> RTD / TC / mV 输入	✓ / ✓ / ✓	✓ / - / -	- / ✓ / ✓	✓ / ✓ / ✓	✓ / ✓ / ✓
线性电阻/电位器输入	✓ / -	✓ / -		✓ / -	✓ / -
双输入 (4 端子)				✓	✓
自定义线性化输出表	✓	✓	✓	✓	✓
mA 输出	✓	✓	✓	✓	✓
二线制输出	✓	✓	✓	✓	✓
电气隔离	✓		✓	✓	✓
HART 协议				✓	✓
安装于 Zone 2 / Div 2 区域	✓ / -	✓ / -	✓ / -	✓ / -	✓ / -
过程信号校准	✓	✓	✓	✓	✓



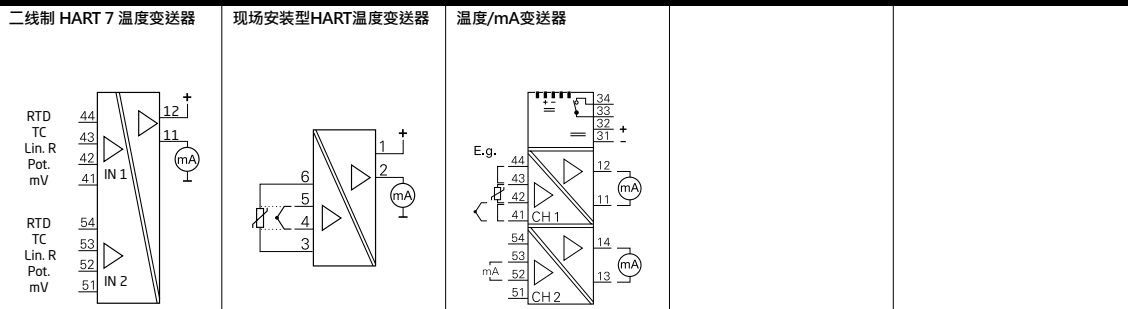
# 温度变送器



型号	6437A	7501	9113A
----	-------	------	-------

**输入:**  
RTD · 线性电阻,  
TC · mV · mA · 电位器

**输出:**  
mA,  
HART 通讯



<b>输入:</b>				
mA · 测量范围/最小量程		-800...+800 mV	0...23 mA / 16 mA	
mV · 测量范围	± 800 mV, -0.1...+1.7 V	2.5 mV		
mV · 最小量程	2.5 mV	-200...+850°C / 10°C		
RTD · 测量范围/最小量程	-200...+850°C / 10°C	0...7000 Ω / 25 Ω	-200...+850°C / 25°C	
Lin. R · 测量范围/最小量程	0...100 kΩ / 25 Ω			
电位器	10 Ω...100 kΩ / 10%	2 - 3 - 4		
传感器连接 · 线缆	2 - 3 - 4	BEJKLNRSTUW3W5	2 - 3 - 4	
TC 类型	BEJKLNRSTUW3W5Lr	内部/外部	BEJKLNRSTUW3W5Lr	
冷端补偿	内部/外部		内部/外部	
<b>输出:</b>		3.5...23 mA / 16 mA		
mA · 信号范围/最小量程	3.5...23 mA / 16 mA		0...23 mA / 16 mA	
<b>技术规格:</b>		-40...+85°C		
环境温度	-50...+85°C	10 / 12...35 VDC	-20...+60°C	
电源电压 · DC	7.5...48 VDC		19.2...31.2 VDC	
最大功耗 · 单/双通道	< 850 mW / -	1500 VAC / 50 VAC	≤ 0.8 W / ≤ 1.4 W	
隔离电压 · 测试/工作	2.5 kVAC / 55 VAC	22 bit / 16 bit	2.6 kVAC / 250 VAC	
响应时间	70 ms	1...60 s	0.4 / 1...60 s	
信号动态范围 · 输入 / 输出	24 bit / 18 bit	≤ ±0.05% 所设量程	24 bit / 16 bit	
精度	≤ ±0.05% 所设量程	< ±0.005% 所设量程/°C	< ±0.1% 所设量程	
温度系数	< ±0.005% 所设量程/°C	NE21, NE43	< ±0.01% 所设量程/°C	
NAMUR	NE21/43/44/89/107	1	NE21 · NE43	
通道	1 或 2*	LOI / HART	1 或 2	
参数设置方式	5909/HART7/HART5		4500 系列中的设备	

<b>认证:</b>				
ATEX · Zone 2	✓	✓	✓	
IECEx · Zone 2	✓	✓		
CSA · Zone 2 - DIV 2	✓			
FM · Zone 2 - DIV 2	✓			
INMETRO / NEPSI	✓ / ✓			
UL 61010 / 913			✓ / ✓	
DNV / EU-RO	- / ✓	- / ✓	✓ / -	
EAC	✓	✓	✓	
SIL Hardware Assessment		✓		
SIL 2/3 Full Assessment IEC 61508	✓ / ✓		✓ / -	

<b>应用指南:</b>				
RTD / TC / mV 输入	✓ / ✓ / ✓	✓ / ✓ / ✓	✓ / ✓ / -	
线性电阻/电位器输入	✓ / ✓	✓ / -		
双输入 (4 端子)		✓		
真正的双输入 (8 端子)	✓			
自定义线性化输出表	✓	✓		
mA 输出	✓	✓	✓	
二线制输出	✓	✓		
电气隔离	✓	✓	✓	
HART 协议	✓	✓		
过程信号校准	✓	✓	✓	
电源导轨选项			✓	



型号	5331D	5332D	5333D	5334B
输入:	二线制可编程变送器	二线制可编程 RTD 变送器	二线制可编程变送器	二线制可编程变送器
RTD · 线性电阻, TC · mV · 电位器				
输出:				
mA				

<b>输入:</b>				
mV · 测量范围/最小量程	-12...800 mV / 5 mV			-12...150 mV / 5 mV
RTD · 测量范围/最小量程	-200...+850°C / 25°C	-200...+850°C / 25°C	-200...+850°C / 25°C	
Lin. R · 测量范围/最小量程	0...5000 Ω / 30 Ω	0...5000 Ω / 30 Ω	0...10 kΩ / 30 Ω	
电位器				
传感器连接 · 线缆	2 - 3 - 4	2 - 3 - 4	2 - 3	
TC 类型	BEJKLNRSTUW3W5Lr			BEJKLNRSTUW3W5Lr
最大偏移量				
冷端补偿	内部/外部	内部/外部		内部
<b>输出:</b>				
mA · 信号范围/最小量程	3.5...23 mA / 16 mA	3.5...23 mA / 16 mA	3.5...23 mA / 16 mA	3.5...23 mA / 16 mA
<b>技术规格:</b>				
环境温度	-40...+85°C	-40...+85°C	-40...+85°C	-40...+85°C
电源电压 · DC	7.2...30 VDC	7.2...30 VDC	8...30 VDC	7.2...30 VDC
最大功率	0.7 W	0.7 W	0.7 W	0.7 W
隔离电压 · 测试/工作	1500 VAC / 50 V			1500 VAC / 50 V
响应时间	1...60 s	1...60 s	0.33...60 s	1...60 s
信号动态范围 · 输入 / 输出	20 bit / 16 bit	20 bit / 16 bit	19 bit / 16 bit	18 bit / 16 bit
精度	< ±0.05% 所设量程	< ±0.05% 所设量程	< ±0.1% 所设量程	< ±0.05% 所设量程
温度系数	< ±0.01% 所设量程/°C	< ±0.01% 所设量程/°C	< ±0.01% 所设量程/°C	< ±0.01% 所设量程/°C
NAMUR	NE21 · NE43	NE21 · NE43	NE43	NE21 · NE43
通道	1	1	1	1
参数设置方式	5909	5909	5909	5909

<b>认证:</b>				
ATEX	✓	✓	✓	✓
IECEx	✓	✓	✓	✓
FM	✓	✓	✓	✓
CSA	✓	✓	✓	✓
INMETRO	✓	✓	✓	✓
DNV	✓	✓	✓	✓
EAC Ex	✓	✓	✓	✓
NEPSI	✓	✓	✓	✓
SIL Hardware Assessment				

<b>应用指南:</b>				
RTD / TC / mV 输入	✓ / ✓ / ✓	✓ / - / -	✓ / - / -	- / ✓ / ✓
线性电阻/电位器输入	✓ / -	✓ / -	✓ / -	
双输入 (4 端子)				
自定义线性化输出表	✓	✓	✓	✓
mA 输出	✓	✓	✓	✓
二线制输出	✓	✓	✓	✓
电气隔离	✓	✓	✓	✓
HART 协议				
过程信号校准	✓	✓	✓	✓

# Ex 温度变送器



## 型号

### 5335D

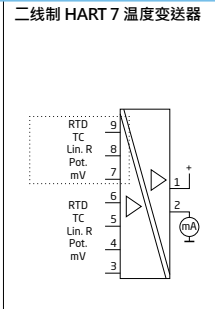
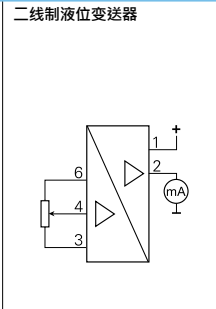
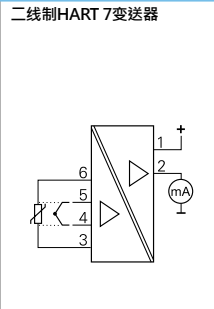
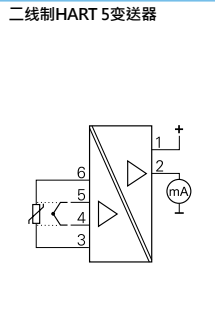
### 5337D

### 5343B

### 5437D

**输入:**  
RTD · 线性电阻,  
TC · mV · 电位器

**输出:**  
mA,  
HART 通讯



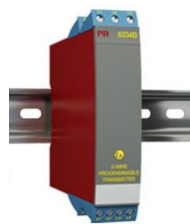
输入:	5335D	5337D	5343B	5437D
mV · 测量范围	-800...+800 mV	-800...+800 mV		± 800 mV / -0.1...+1.7 V
mV · 最小量程	2.5 mV	2.5 mV		2.5 mV
RTD · 测量范围/最小量程	-200...+850°C / 10°C	-200...+850°C / 10°C		-200...+850°C / 10°C
Lin. R · 测量范围/最小量程	0...7000 Ω / 25 Ω	0...7000 Ω / 25 Ω	0...100 kΩ / 1 kΩ	0...100 kΩ / 25 Ω
电位器			1 kΩ...100 kΩ	10 Ω...100 kΩ / 10%
传感器连接 · 线缆	2 - 3 - 4	2 - 3 - 4		2 - 3 - 4
TC 类型	BEJLNRSTUW3W5	BEJLNRSTUW3W5		BEJLNRSTUW3W5Lr
最大偏移量			所选最大值的 50%	
冷端补偿	内部/外部	内部/外部		内部/外部
<b>输出:</b>				
mA · 信号范围/最小量程	3.5...23 mA / 16 mA	3.5...23 mA / 16 mA	3.5...23 mA / 16 mA	3.5...23 mA / 16 mA
<b>技术规格:</b>				
环境温度	-40...+85°C	-40...+85°C	-40...+85°C	-50...+85°C
电源电压 · DC	8...30 VDC	8...30 VDC	8...30 VDC	7.5...30 VDC
最大功耗	0.7 W	0.7 W	0.7 W	< 850 mW
隔离电压 · 测试/工作	1500 VAC / 50 V	1500 VAC / 50 V		2.5 kVAC / 42 VAC
响应时间	1...60 s	1...60 s	0.33...60 s	70 ms
信号动态范围 · 输入 / 输出	22 bit / 16 bit	22 bit / 16 bit	19 bit / 16 bit	24 bit / 18 bit
精度	< ±0.05% 所设量程	< ±0.05% 所设量程	< ±0.1% 所设量程	≤ ±0.05% 所设量程
温度系数	< ±0.005% 所设量程/°C	< ±0.005% 所设量程/°C	< ±0.01% 所设量程/°C	< ±0.005% 所设量程/°C
NAMUR	NE21 · NE43 · NE89	NE21 · NE43 · NE89	NE43	NE21/43/44/89/95/107/130
通道	1	1	1	1 或 2*
参数设置方式	5909/HART5	5909/HART7/HART5	5909	5909/HART7/HART5

认证:	5335D	5337D	5343B	5437D
ATEX	✓	✓	✓	✓
IECEx	✓	✓	✓	✓
FM	✓	✓	✓	✓
CSA	✓	✓	✓	✓
INMETRO	✓	✓	✓	✓
DNV / EU-RO	✓ / -	✓ / -	✓ / -	- / ✓
EAC Ex			✓	✓
NEPSI				✓
SIL Hardware Assessment	✓	✓		
SIL 2/3 Full Assessment IEC 61508				✓ / ✓

应用指南:	5335D	5337D	5343B	5437D
RTD / TC / mV 输入	✓ / ✓ / ✓	✓ / ✓ / ✓		✓ / ✓ / ✓
线性电阻/电位器输入	✓ / -	✓ / -	✓ / ✓	✓ / ✓
双输入 (4 端子)	✓	✓		
双输入 (7 端子)			✓	✓
自定义线性化输出表	✓	✓	✓	✓
mA 输出	✓	✓	✓	✓
PA/FF 总线供电	✓	✓		✓
二线制输出	✓	✓		✓
电气隔离	✓	✓	✓	✓
HART 协议	✓	✓		✓
过程信号校准				







型号	6331B	6333B	6334B	6335D	6337D
输入:	二线制可编程变送器 RTD · 线性电阻, TC · mV · 电位器 输出: mA, HART 通讯				
<b>输入:</b>	mV · 测量范围/最小量程 RTD · 测量范围/最小量程 Lin. R · 测量范围/最小量程 电位器 传感器连接 · 线缆 TC 类型 最大偏移量 冷端补偿				
	-12...800 mV / 5 mV -200...+850°C / 25°C 0...5000 Ω / 30 Ω 2 - 3 - 4 BEJKLNRSTUW3W5Lr 所选最大值的 50% 内部/外部	-200...+850°C / 25°C 0...10 kΩ / 30 Ω 2 - 3 所选最大值的 50% 内部	-12...+150 mV / 5 mV -200...+850°C / 10°C 0...7000 Ω / 25 Ω 2 - 3 - 4 BEJKLNRSTUW3W5 所选最大值的 50% 内部/外部	-800...+800 mV / 2.5 mV -200...+850°C / 10°C 0...7000 Ω / 25 Ω 2 - 3 - 4 BEJKLNRSTUW3W5 所选最大值的 50% 内部/外部	-800...+800 mV / 2.5 mV -200...+850°C / 10°C 0...7000 Ω / 25 Ω 2 - 3 - 4 BEJKLNRSTUW3W5 所选最大值的 50% 内部/外部
<b>输出:</b>	mA · 信号范围/最小量程				
	3.5...23 mA / 16 mA	3.5...23 mA / 16 mA	3.5...23 mA / 16 mA	3.5...23 mA / 16 mA	3.5...23 mA / 16 mA
<b>技术规格:</b>	环境温度 电源电压 · DC 最大功耗 · 单/双通道 隔离电压 · 测试/工作 响应时间 信号动态范围 · 输入 / 输出 精度 温度系数 NAMUR 通道 参数设置方式				
	-40...+85°C 7.2...30 VDC 0.7 W / 1.4 W 1500 VAC / 50 V 1...60 s 20 bit / 16 bit < ±0.05% 所设量程 < ±0.01% 所设量程/°C NE21 · NE43 1 或 2 5909	-40...+85°C 8...30 VDC 0.7 W / 1.4 W 1500 VAC / 50 V 0.33...60 s 19 bit / 16 bit < ±0.1% 所设量程 < ±0.01% 所设量程/°C NE43 1 或 2 5909	-40...+85°C 7.2...30 VDC 0.7 W / 1.4 W 1500 VAC / 50 V 1...60 s 18 bit / 16 bit < ±0.05% 所设量程 < ±0.01% 所设量程/°C NE21 · NE43 1 或 2 5909	-40...+85°C 8...30 VDC 0.7 W / 1.4 W 1500 VAC / 50 V 1...60 s 22 bit / 16 bit < ±0.05% 所设量程 < ±0.005% 所设量程/°C NE21 · NE43 · NE89 1 或 2 5909/HART5	-40...+85°C 8...30 VDC 0.7 W / 1.4 W 1500 VAC / 50 V 1...60 s 22 bit / 16 bit < ±0.05% 所设量程 < ±0.005% 所设量程/°C NE21 · NE43 · NE89 1 或 2 5909/HART7/HART5
<b>认证:</b>	ATEX IECEx FM CSA UL DNV EAC Ex SIL Hardware Assessment				
	✓ ✓ ✓ ✓ ✓ ✓ ✓ ✓	✓ ✓ ✓ ✓ ✓ ✓ ✓ ✓	✓ ✓ ✓ ✓ ✓ ✓ ✓ ✓	✓ ✓ ✓ ✓ ✓ ✓ ✓ ✓	✓ ✓ ✓ ✓ ✓ ✓ ✓ ✓
<b>应用指南:</b>	RTD / TC / mV 输入 线性电阻/电位器输入 双输入 (4 端子) 自定义线性化输出表 mA 输出 二线制输出 电气隔离 HART 协议 过程信号校准				
	✓/✓/✓ ✓/✓ ✓ ✓ ✓ ✓ ✓ ✓	✓/✓/✓ ✓/✓ ✓ ✓ ✓ ✓ ✓ ✓	✓/✓/✓ ✓/✓ ✓ ✓ ✓ ✓ ✓ ✓	✓/✓/✓ ✓/✓ ✓ ✓ ✓ ✓ ✓ ✓	✓/✓/✓ ✓/✓ ✓ ✓ ✓ ✓ ✓ ✓



## 型号

### 6437D

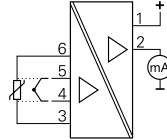
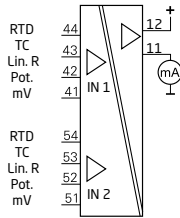
### 7501

**输入:**  
RTD · 线性电阻,  
TC · mV · 电位器

**输出:**  
mA,  
HART 通讯

二线制 HART 7 温度变送器

现场安装型HART温度变送器



输入:	6437D	7501
mV · 测量范围	± 800 mV, -0.1...+1.7 V	-800...+800 mV
mV · 最小量程	2.5 mV	2.5 mV
RTD · 测量范围/最小量程	-200...+850°C / 10°C	-200...+850°C / 10°C
Lin. R · 测量范围/最小量程	0...100 kΩ / 25 Ω	0...7000 Ω / 25 Ω
电位器	10 Ω...100 kΩ / 10%	
传感器连接 · 线缆	2 - 3 - 4	2 - 3 - 4
TC 类型	BEJKLNRSTUW3W5Lr	BEJKLNRSTUW3W5
冷端补偿	内部/外部	内部/外部
<b>输出:</b>		
mA · 信号范围/最小量程	3.5...23 mA / 16 mA	3.5...23 mA / 16 mA
<b>技术规格:</b>		
环境温度	-50...+85°C	-40...+85°C
电源电压 · DC	7.5...30 VDC	10 / 12...30 VDC
最大功耗 · 单/双通道	< 850 mW / -	
隔离电压 · 测试/工作	2.5 kVAC / 42 VAC	1500 VAC / 50 VAC
信号动态范围 · 输入 / 输出	70 ms	22 bit / 16 bit
响应时间	24 bit / 18 bit	1...60 s
精度	≤ ±0.05% 所设量程	< ±0.05% 所设量程
温度系数	< ±0.005% 所设量程/°C	< ±0.005% 所设量程/°C
NAMUR	NE21/43/44/89/107	NE21 · NE43
通道	1 或 2*	1
参数设置方式	5909/HART7/HART5	LOI / HART

认证:	6437D	7501
ATEX	✓	✓
IECEX	✓	✓
FM	✓	✓
CSA	✓	✓
INMETRO	✓	✓
EU-RO marine	✓	✓
EAC Ex	✓	✓
NEPSI	✓	✓
SIL Hardware Assessment	✓	✓
SIL 2/3 Full Assessment IEC 61508	✓ / ✓	

应用指南:	6437D	7501
RTD / TC / mV 输入	✓ / ✓ / ✓	✓ / ✓ / ✓
线性电阻/电位器输入	✓ / ✓	✓ / -
双输入 (4 端子)		✓
真正的双输入 (8 端子)	✓	
自定义线性化输出表	✓	✓
mA 输出	✓	✓
PA/FF 总线供电		✓
二线制输出	✓	✓
电气隔离	✓	✓
HART 协议	✓	✓
过程信号校准	✓	✓



型号	9106B	9107B	9113B	9116B
<b>输入:</b> mA · mV · V · 电位器 · RTD · Lin. R · TC · HART 通讯	HART透传中继器	HART透传驱动器	温度/mA变送器	通用变送器
<b>输出:</b> mA · 继电器, HART 通讯				
<b>输入:</b> mA · 测量范围/最小量程 V · 测量范围/最小量程 RTD · 测量范围/最小量程 Lin. R · 测量范围/最小量程 电位器 传感器连接 · 线缆 TC 类型	3.5...23 mA / 16 mA	3.5...23 mA / 16 mA	0...23 mA / 16 mA -200...+850°C / 25°C	0...23 mA / 16 mA 0...12 VDC / 0.8 V -200...+850°C / 25°C 0...10000 Ω / - 10 Ω...10000 Ω
<b>输出:</b> mA · 信号范围/最小量程 继电器	3.5...23 mA / 16 mA	3.5...23 mA / 16 mA	0...23 mA / 16 mA	0...23 mA / 16 mA 1 x SPST · AC: 500 VA
<b>技术规格:</b> 环境温度 电源电压 · DC 最大功耗 · 单/双通道 隔离电压 · 测试/工作 响应时间 信号动态范围 · 输入 / 输出 精度 温度系数 NAMUR 通道 参数设置方式	-20...+60°C 19.2...31.2 VDC ≤ 1.1 W / ≤ 1.9 W 2.6 kVAC / 250 VAC < 5 ms 模拟信号链 < ±16 μA < ±0.01% 所设量程/°C NE21 1 或 2 4500 系列中的设备	-20...+60°C 19.2...31.2 VDC ≤ 1.0 W / ≤ 1.8 W 2.6 kVAC / 250 VAC < 5 ms 模拟信号链 < ±16 μA < ±0.01% 所设量程/°C NE21 1 或 2 4500 系列中的设备	-20...+60°C 19.2...31.2 VDC ≤ 0.8 W / ≤ 1.4 W 2.6 kVAC / 250 VAC 0.4 / 1...60 s 24 bit / 16 bit < ±0.1% 所设量程 < ±0.01% 所设量程/°C NE21 · NE43 1 或 2 4500 系列中的设备	-20...+60°C 19.2...31.2 VDC ≤ 2.1 W / - 2.6 kVAC / 250 VAC 0.4 / 1...60 s 24 bit / 16 bit < ±0.1% 所设量程 < ±0.01% 所设量程/°C NE21 · NE43 1 4500 系列中的设备
<b>认证:</b> ATEX IECEX FM INMETRO UL 61010 / 913 DNV EAC Ex SIL 2/3 Full Assessment IEC 61508 CCC	✓ ✓ ✓ ✓ ✓/✓ ✓ ✓ ✓ ✓/✓ ✓	✓ ✓ ✓ ✓ ✓/✓ ✓ ✓ ✓ ✓/✓ ✓	✓ ✓ ✓ ✓ ✓/✓ ✓ ✓ ✓ ✓/✓ ✓	✓ ✓ ✓ ✓ ✓/✓ ✓ ✓ ✓ ✓/✓ ✓
<b>应用指南:</b> AI 安全栅 AO 安全栅 DI 安全栅 DO 安全栅 mA / V / 温度输入 二线制 4...20 mA 输入 mA / V / 继电器输出 有源/无源 mA 输出 HART 信号透传 过程信号校准 电源导轨选项	✓ ✓ ✓ ✓ ✓/✓/✓ ✓ ✓/✓/✓ ✓/✓ ✓ ✓ ✓	✓ ✓ ✓ ✓ ✓/✓/✓ ✓ ✓/✓/✓ ✓/✓ ✓ ✓ ✓	✓ ✓ ✓ ✓ ✓/✓/✓ ✓ ✓/✓/✓ ✓/✓ ✓ ✓ ✓	✓ ✓ ✓ ✓ ✓/✓/✓ ✓ ✓/✓/✓ ✓/✓ ✓ ✓ ✓



Full assessment acc. to IEC 61508

所设量程 = 当前选定的输入范围



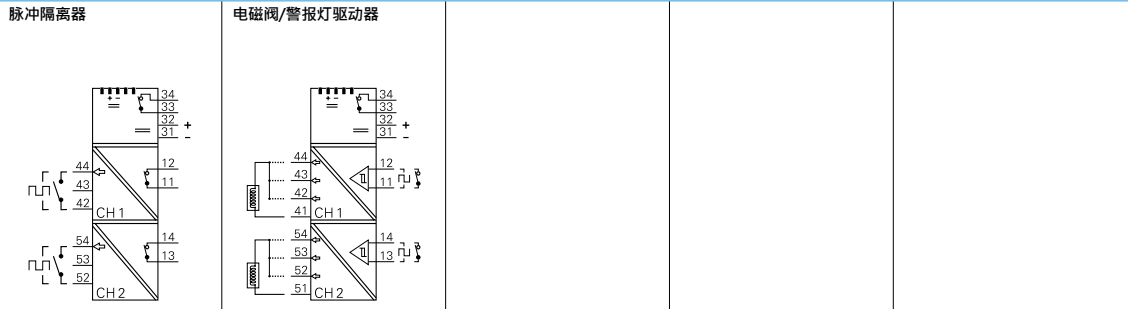
型号

9202B

9203B

输入:  
Hz

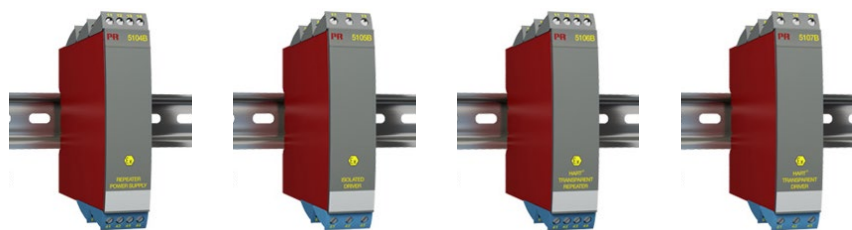
输出:  
脉冲·继电器



<b>输入:</b>				
mA·测量范围/最小量程				
V·测量范围/最小量程				
RTD·测量范围/最小量程				
Lin. R·测量范围/最小量程				
电位器				
传感器连接·线缆				
TC 类型				
传感器类型	NAMUR / 开关	NPN / PNP / 开关		
Hz·测量范围/最小量程	0...5 kHz			
最小脉冲宽度	100 μs			
<b>输出:</b>				
mA·信号范围/最小量程				
脉冲输出	NPN / 继电器	电磁阀等		
Hz·信号范围	0...5 kHz			
继电器	1 x SPST·AC: 500 VA			
<b>技术规格:</b>				
环境温度	-20...+60°C	-20...+60°C		
电源电压·DC	19.2...31.2 VDC	19.2...31.2 VDC		
最大功耗·单/双通道	≤ 1.1...1.3 W/≤ 1.5...1.9 W	≤ 1.9...2.5 W/≤ 3.1 W		
隔离电压·测试/工作	2.6 kVAC / 250 VAC	2.6 kVAC / 250 VAC		
响应时间	200 ms	< 10 ms		
信号动态范围·输入 / 输出				
精度				
温度系数				
NAMUR	NE21	NE21		
通道	1 或 2	1 或 2		
参数设置方式	4500 系列中的设备	4500 系列中的设备		

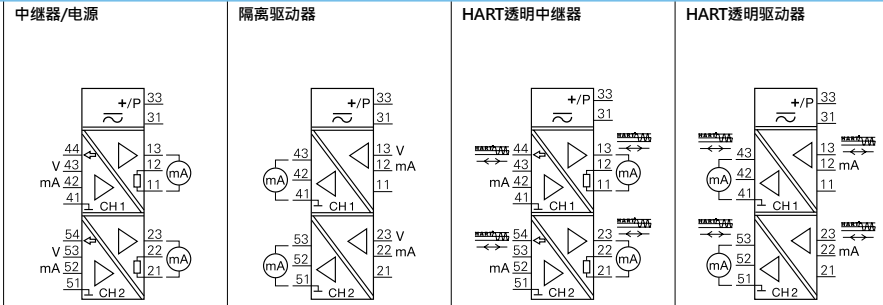
<b>认证:</b>				
ATEX	✓	✓		
IECEX	✓	✓		
FM	✓	✓		
INMETRO	✓	✓		
UL 61010 / 913	✓ / ✓	✓ / ✓		
DNV	✓	✓		
EAC Ex	✓	✓		
SIL 2/3 Full Assessment IEC 61508	✓ / -	✓ / -		
CCC	✓	✓		

<b>应用指南:</b>				
AI 安全栅				
AO 安全栅				
DI 安全栅	✓			
DO 安全栅		✓		
mA / V / 温度输入				
二线制 4...20 mA 输入				
mA / V / 继电器输出	- / - / ✓			
有源/无源 mA 输出				
HART 信号透传				
过程信号校准				
电源导轨选项	✓	✓		



型号 5104B 5105B 5106B 5107B

输入:  
mA · mV · V · 电位器,  
RTD · 线性电阻 · TC ·  
HART 透明  
输出:  
mA · V · 继电器,  
HART 透明

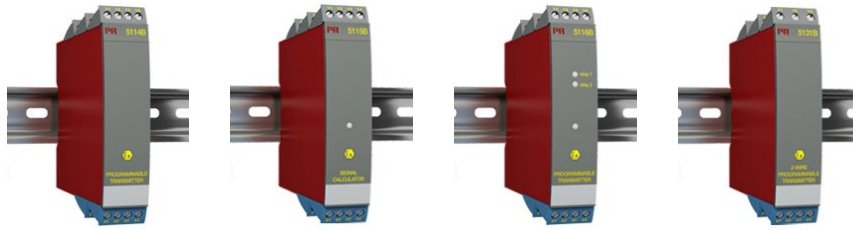


<b>输入:</b>				
mA · 测量范围/最小量程	0..23 mA / 16 mA	0..23 mA / 16 mA	3.5..23 mA / 16 mA	3.5..23 mA / 16 mA
V · 测量范围/最小量程	0..10 VDC / 8 VDC	0..10 VDC / 8 VDC		
mV · 测量范围/最小量程				
RTD · 测量范围/最小量程				
Lin. R · 测量范围/最小量程				
电位器				
传感器连接 · 线缆				
TC 类型				
最大偏移量	所选最大值的 20%	所选最大值的 20%	所选最大值的 20%	所选最大值的 20%
<b>输出:</b>				
mA · 信号范围/最小量程	0..23 mA / 16 mA	0..23 mA / 16 mA	3.5..23 mA / 16 mA	3.5..23 mA / 16 mA
负载 (@ 电流输出)	≤ 600 Ω	≤ 770 Ω	≤ 600 Ω	≤ 770 Ω
V · 信号范围/最小量程	0..10 VDC / 0.8 VDC	0..10 VDC / 0.8 VDC		
最大偏移量	所选最大值的 20%	所选最大值的 20%	所选最大值的 20%	所选最大值的 20%
<b>技术规格:</b>				
环境温度	-20...+60°C	-20...+60°C	-20...+60°C	-20...+60°C
电源电压 · AC / DC	21.6...253 V / 19.2...300 V	21.6...253 V / 19.2...300 V	21.6...253 V / 19.2...300 V	21.6...253 V / 19.2...300 V
最大功耗 · 单/双通道	2.0 W / 2.8 W	1.3 W / 2.0 W	2.0 W / 2.8 W	1.4 W / 2.1 W
隔离电压 · 测试/工作	3.75 kVAC / 250 VAC	3.75 kVAC / 250 VAC	3.75 kVAC / 250 VAC	3.75 kVAC / 250 VAC
响应时间	< 25 ms	< 25 ms	< 25 ms	< 25 ms
信号动态范围 · 输入 / 输出	模拟信号链	模拟信号链	模拟信号链	模拟信号链
精度	< ±0.1% 所设量程	< ±0.1% 所设量程	< ±0.1% 所设量程	< ±0.1% 所设量程
温度系数	< ±0.01% 所设量程/°C	< ±0.01% 所设量程/°C	< ±0.01% 所设量程/°C	< ±0.01% 所设量程/°C
NAMUR	NE21	NE21	NE21	NE21
通道	1 或 2	1 或 2	1 或 2	1 或 2
参数设置方式	DIP 拨码开关	DIP 拨码开关	否	否

<b>认证:</b>				
ATEX	✓	✓	✓	✓
IECEx				
FM				
CSA				
UL	✓	✓	✓	✓
DNV	✓	✓	✓	✓
EAC Ex	✓	✓	✓	✓

<b>应用指南:</b>				
AI 安全栅	✓		✓	
AO 安全栅		✓		✓
DI 安全栅				
DO 安全栅				
RTD / TC 输入				
mA / V / mV 输入	✓ / ✓ / -	✓ / ✓ / -	✓ / - / -	✓ / - / -
二线制 4...20 mA 输入	✓		✓	
线性电阻/电位器输入				
mA / V / 继电器输出	✓ / ✓ / -	✓ / ✓ / -	✓ / - / -	✓ / - / -
有源/无源 mA 输出	✓ / ✓	✓ / -	✓ / ✓	✓ / -
过程信号校准				





型号

5114B

5115B

5116B

5131B

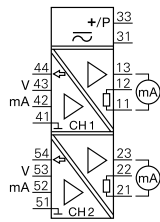
输入:

mA · mV · V · 电位器,  
RTD · 线性电阻 · TC

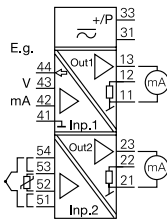
输出:

mA · V · 继电器,

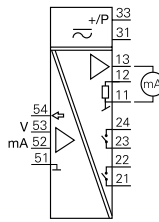
可编程变送器



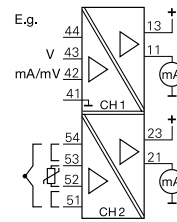
信号运算器



可编程变送器



二线制可编程变送器



输入:

mA · 测量范围/最小量程	0...100 mA / 4 mA	0...100 mA / 4 mA	0...100 mA / 4 mA	0...100 mA / 4 mA
V · 测量范围/最小量程	0...250 VDC / 5 mV	0...250 VDC / 5 mV	0...250 VDC / 5 mV	0...250 VDC / 5 mV
mV · 测量范围/最小量程	-150...+150 mV / 5 mV	-150...+150 mV / 5 mV	-2500...+2500 mV / 5 mV	-150...+150 mV / 5 mV
RTD · 测量范围/最小量程	-200...+850°C / 25°C	-200...+850°C / 25°C	-200...+850°C / 25°C	-200...+850°C / 25°C
Lin. R · 测量范围/最小量程	0...5000 Ω / 30 Ω	0...5000 Ω / 30 Ω	0...5000 Ω / 30 Ω	0...5000 Ω / 30 Ω
电位器	200 Ω...100 kΩ	200 Ω...100 kΩ	200 Ω...100 kΩ	
传感器连接 · 线缆	2 - 3 - 4	2 - 3 - 4	2 - 3 - 4	2 - 3 - 4
TC 类型	BEJKLNRSTUW3W5Lr	BEJKLNRSTUW3W5Lr	BEJKLNRSTUW3W5Lr	BEJKLNRSTUW3W5Lr
最大偏移量	所选最大值的 50%	所选最大值的 50%	所选最大值的 50%	

输出:

mA · 信号范围/最小量程	0...23 mA / 10 mA	0...23 mA / 10 mA	0...23 mA / 10 mA	3.5...23 mA / 10 mA
负载 (@ 电流输出)	600 Ω	600 Ω	600 Ω	
V · 信号范围/最小量程	0...10 VDC / 0.5 VDC	0...10 VDC / 0.5 VDC	0...10 VDC / 0.5 VDC	
最大偏移量	所选最大值的 50%	所选最大值的 50%	所选最大值的 50%	
继电器			2 x SPST · AC: 500 VA	

技术规格:

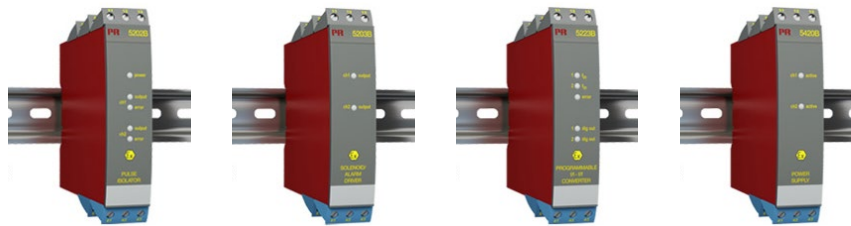
环境温度	-20...+60°C	-20...+60°C	-20...+60°C	-20...+60°C
电源电压 · AC / DC	21.6...253 V / 19.2...300 V	21.6...253 V / 19.2...300 V	21.6...253 V / 19.2...300 V	- / 7.5...35 VDC
最大功耗 · 单/双通道	2.1 W / 2.8 W	2.1 W / 2.8 W	2.4 W / -	0.8 W / 1.6 W
隔离电压 · 测试/工作	3.75 kVAC / 250 VAC	3.75 kVAC / 250 VAC	3.75 kVAC / 250 VAC	3.75 kVAC / 250 VAC
响应时间	250 ms...60 s	250 ms...60 s	250 ms...60 s	250 ms...60 s
信号动态范围 · 输入 / 输出	22 bit / 16 bit	22 bit / 16 bit	22 bit / 16 bit	22 bit / 16 bit
精度	< ±0.05% 所设量程	< ±0.05% 所设量程	< ±0.05% 所设量程	< ±0.05% 所设量程
温度系数	< ±0.01% 所设量程/°C	< ±0.01% 所设量程/°C	< ±0.01% 所设量程/°C	< ±0.01% 所设量程/°C
NAMUR	NE21 · NE43	NE21 · NE43	NE21 · NE43	NE21 · NE43
通道	1 或 2	2	1	1 或 2
参数设置方式	5909 + DIP 拨码开关	5909 + DIP 拨码开关	5909	5909 + DIP 拨码开关

认证:

ATEX	✓	✓	✓	✓
IECEx				
FM			✓	
CSA				
UL				
DNV	✓	✓	✓	✓
EAC Ex	✓	✓	✓	✓

应用指南:

AI 安全栅	✓	✓	✓	✓
AO 安全栅				
DI 安全栅				
DO 安全栅				
RTD / TC 输入	✓ / ✓	✓ / ✓	✓	✓
mA / V / mV 输入	✓ / ✓ / ✓	✓ / ✓ / ✓	✓	✓
二线制 4...20 mA 输入		✓	✓	✓ / - / -
线性电阻/电位器输入	✓ / ✓	✓ / ✓	✓ / ✓	- / ✓
mA / V / 继电器输出	✓ / ✓ / -	✓ / ✓ / -	✓	✓
有源/无源 mA 输出	✓ / ✓	✓ / ✓		
过程信号校准	✓	✓		



型号	5202B	5203B	5223B	5420B
输入:	脉冲隔离器			
频率 · 脉冲	电磁阀/警报灯驱动器			
输出:	可编程频率变速器			
mA · V · 脉冲 · 继电器	防爆电源			
输入:				
mA · 测量范围/最小量程				
V · 测量范围/最小量程				
mV · 测量范围/最小量程				
RTD · 测量范围/最小量程				
Lin. R · 测量范围/最小量程				
电位器				
传感器连接 · 线缆				
TC 类型				
传感器类型	NAMUR / 开关	NPN / PNP / 开关	NAMUR / 开关	
Hz · 测量范围/最小量程	0..5 kHz		0..20 kHz / 0.001 Hz	
输出:				
mA · 信号范围/最小量程			0..23 mA / 5 mA	
V · 信号范围/最小量程			0..10 VDC / 0.25 VDC	
脉冲输出	NPN / 继电器	电磁阀等	NPN / PNP / 继电器	
Hz · 信号范围	0..5 kHz		0..1000 Hz	
继电器	2 x SPDT · AC: 100 VA		2 x SPST · AC: 100 VA	1 x SPDT · AC: 100 VA
电压 / 电流				> 18 VDC / 20 mA
技术规格:				
环境温度	-20...+60°C	-20...+60°C	-20...+60°C	-20...+60°C
电源电压 · AC / DC	21.6...253 V / 19.2...300 V	21.6...253 V / 19.2...300 V	21.6...253 V / 19.2...300 V	21.6...253 V / 19.2...300 V
最大功耗 · 单/双通道	- / 1.8 W	2.0 W / 2.5 W	3 W / -	- / 2.5 W
隔离电压 · 测试/工作	3.75 kVAC / 250 VAC	3.75 kVAC / 250 VAC	3.75 kVAC / 250 VAC	3.75 kVAC / 250 VAC
响应时间			60 ms...1000 s	
信号动态范围 · 输入 / 输出			- / 16 bit	
精度				
温度系数			< ±0.01% 所设量程/°C	
NAMUR	NE21	NE21		NE21
通道	2	1 或 2	1	2
参数设置方式	DIP拨码开关	DIP拨码开关	5909 + DIP拨码开关	否
认证:				
ATEX	✓	✓	✓	✓
IECEX				
FM				
CSA				
UL	✓	✓	✓	✓
DNV				
EAC Ex	✓	✓	✓	✓
SIL 2, Hardware Assessment	✓			
应用指南:				
AI 安全栅				
AO 安全栅				
DI 安全栅	✓		✓	
DO 安全栅		✓		
mA / V / 温度输入				
二线制 4...20 mA 输入				✓
mA / V / 继电器输出				
有源/无源 mA 输出				
过程信号校准			✓	



型号	5531A	5531B1	5714	5715	5725
输入:	二线制LCD数显表	二线制LCD数显表 (带现场外壳)	可编程LED数显表	可编程LED数显表	可编程频率数显表
RTD · TC · mV · mA · V, 电位器 · 频率, 脉冲					
输出:	显示 · mA · 继电器				
<b>输入:</b>					
mA · 测量范围/最小量程	3.6...23 mA / 16 mA	3.6...23 mA / 16 mA	0...23 mA / 16 mA	0...23 mA / 16 mA	
V · 测量范围/最小量程			0...12 VDC / 0.8 V	0...12 VDC / 0.8 V	
传感器类型					所有标准传感器
Hz · 测量范围/最小量程					0...50 kHz / 0.001 Hz
最小脉冲宽度					25 μs
RTD · 测量范围/最小量程			-200...+850°C	-200...+850°C	
Lin. R · 测量范围/最小量程			0...10000 Ω / -	0...10000 Ω / -	
电位器			10 Ω...100 kΩ	10 Ω...100 kΩ	
传感器连接 · 线缆			2 - 3 - 4	2 - 3 - 4	
TC 类型			BEJKLNRSTUW3W5Lr	BEJKLNRSTUW3W5Lr	
冷端补偿			内部	内部	
参考电压/2线制供电			- / >15 VDC	- / >15 VDC	
传感器电源					5...17 VDC
<b>输出:</b>					
显示 · 位数/类型	4 位 / LCD	4 位 / LCD	4 位 / LED	4 位 / LED	4 位 / LED
显示 · 数字高度	16 mm	16 mm	13.8 mm	13.8 mm	13.8 mm
mA · 信号范围/最小量程			0...23 mA / 16 mA	0...23 mA / 16 mA	0...23 mA / 16 mA
继电器			2 x SPDT · AC: 500 VA	4 x SPDT · AC: 500 VA	2 x SPDT · AC: 500 VA
<b>技术规格:</b>					
环境温度	-20...+60°C	-20...+60°C	-20...+60°C	-20...+60°C	-20...+60°C
电源电压 · 通用 · AC / DC	- / 1.5 VDC	- / 1.5 VDC	21.6...253 V / 19.2...300 V	21.6...253 V / 19.2...300 V	21.6...253 V / 19.2...300 V
最大功率	<35 mW	<35 mW	3.5 W	3.8 W	3.6 W
隔离电压 · 测试/工作			2.3 kVAC / 250 VAC	2.3 kVAC / 250 VAC	2.3 kVAC / 250 VAC
响应时间	< 1 s	< 1 s	< 400 ms / < 1 s	< 400 ms / < 1 s	1...60 s
精度	< ±0.1% 所设量程	< ±0.1% 所设量程	< ±0.1% 测量值	< ±0.1% 测量值	< ±0.1% 测量值
温度系数	< ±0.01% 所设量程/°C	< ±0.01% 所设量程/°C	< ±0.01% 测量值 / °C	< ±0.01% 测量值 / °C	< ±0.01% 测量值 / °C
NAMUR			NE43	NE43	NE43
参数设置方式	拨码开关/面板按钮	拨码开关/面板按钮	面板按钮	5909 / 面板按钮	面板按钮
<b>认证:</b>					
ATEX · Zone 2	✓	✓		✓	✓
UL 508			✓	✓	✓
DNV EU-RO			✓	✓	✓
EAC	✓	✓	✓	✓	✓
<b>应用指南:</b>					
mA / V / mV 输入	✓ / - / -	✓ / - / -	✓ / ✓ / -	✓ / ✓ / -	
温度输入			✓	✓	
线性电阻/电位器输入			✓ / ✓	✓ / ✓	
频率输入					✓
自定义线性化输出表				✓	
二线制 4...20 mA 输入			✓	✓	
二线制输出	✓	✓			
mA 输出			✓	✓	✓
2 / 4 路继电器输出			✓ / -	- / ✓	✓ / -
过程信号校准	✓	✓	✓	✓	✓
安装于 Zone 2 区域	✓	✓			



型号	5531B	5531B2			
输入:	二线制LCD数显表	二线制LCD数显表 (带现场外壳)			
mA					
输出:					
显示					
<b>输入:</b>					
mA · 测量范围/最小量程	3.6..23 mA / 16 mA	3.6..23 mA / 16 mA			
<b>输出:</b>					
显示 · 位数/类型	4 位 / LCD	4 位 / LCD			
显示 · 数字高度	16 mm	16 mm			
<b>技术规格:</b>					
环境温度	-20...+60°C	-20...+60°C			
电源电压 · 通用 · AC / DC	- / 1.5 VDC	- / 1.5 VDC			
最大功耗	<35 mW	<35 mW			
隔离电压 · 测试/工作					
响应时间	< 1 s	< 1 s			
精度	< ±0.1% 所设量程	< ±0.1% 所设量程			
温度系数	< ±0.01% 所设量程 / °C	< ±0.01% 所设量程 / °C			
NAMUR					
参数设置方式	拨码开关/面板按钮	拨码开关/面板按钮			
<b>认证:</b>					
ATEX	✓	✓			
DNV					
EAC Ex	✓	✓			
<b>应用指南:</b>					
二线制输出	✓	✓			
安装于 ZoNE1 / 21 区域	✓	✓			
现场外壳		✓			



型号	3405	9410	9421		
<b>输入:</b> 交流和直流电电压 <b>输出:</b> 稳定的直流电电压	电源模块 	电源模块 	电源模块 		
<b>输入:</b>					
电源电压 · AC			85...132 VAC 或 187...264 VAC		
电源电压 · DC	16.8...31.2 VDC	21.6...26.4 VDC			
电源电压 · 备用		21.6...26.4 VDC			
<b>输出:</b>					
电压	16.8...31.2 VDC	21.6...26.4 VDC	24 VDC		
电流	2.5 ADC	4 ADC	4.8 ADC		
最大功率	60 W	96 W	115 W		
状态继电器		1 x SPDT · AC: 500 VA			
<b>技术规格:</b>					
环境温度	-25...+70°C	-20...+60°C	-20...+60°C		
最大功耗		96 W	< 135 W		
隔离 · 测试		2.6 kVAC	4.3 kVAC		
短路保护	否	是	是		
输出波纹	与输入相同	与输入相同	200 mV 峰值/峰值		
通道	1	1	1		
参数设置方式	否	否	否		
<b>认证:</b>					
ATEX · Zone 2	✓	✓	✓		
IECEx · Zone 2	✓	✓			
UKEX · Zone 2	✓				
CSA · Zone 2 - DIV 2			✓		
FM · Zone 2 - DIV 2	✓	✓			
UL 61010 / 508 / 913	✓ / - / -	✓ / - / ✓	- / ✓ / - / -		
DNV	✓	✓			
EAC	✓	✓	✓		
INMETRO · Zone 2		✓			
CCC		✓			
<b>应用指南:</b>					
115 / 230 VAC 交流电源			✓		
24 VDC 输出			✓		
60 W 电源导轨连接组件	✓				
96 W 电源导轨连接组件		✓			
电源导轨冗余供电		✓			
状态监控信号		✓			
内部熔断器		✓	✓		
安装于 Zone 2 / Div 2 区域	✓	✓	✓		





型号	2224	2231	2261
----	------	------	------

<p>输入 · DC: mA · V · 电位器 · 频率 · 脉冲 · 操纵杆 · 称重传感器 · mV</p> <p>输入 · AC: A · V</p> <p>输出: mA · V · 继电器</p>	<p>阀门控制器</p>	<p>电流电压报警器</p>	<p>mV变送器</p>
---	--------------	----------------	--------------

<b>输入:</b>				
mA · DC 测量范围/最小量程	0..20 mA / 16 mA	0..20 mA / 10 mA		
V · DC 测量范围/最小量程	-10...+10 VDC / 0.8 VDC	0..250 VDC / 0.5 VDC	-40...+100 mV / 10 mV	
A · AC 测量范围/最小量程		0..1 ARMS / 0.5 ARMS		
V · AC 测量范围/最小量程		0..250 VRMS / 0.5 VRMS		
电位器	> 1 kΩ			
数字量输入	3 x PNP		1 x NPN / 1 x PNP	
最大偏移量	所选最大值的 20%		所选最大值的 70%	
激励电压/参考电压	- / -10...+10 VDC		5...13 VDC / -	
<b>输出:</b>				
mA · 信号范围/最小量程	3000 mA		0..20 mA / 5 mA	
V · 信号范围/最小量程	电源-0.5 VDC		0..10 VDC / 0.25 VDC	
最大偏移量			所选最大值的 50%	
继电器		2 x SPST · AC: 500 VA		
显示 · 位数/类型	3 位 / LED	3 位 / LED	3 位 / LED	
<b>技术规格:</b>				
环境温度	-20...+60°C	-20...+60°C	-20...+60°C	
电源电压 · 通用 · AC / DC		21.6...253 V / 19.2...300 V		
电源电压 · DC	12 或 24 VDC	19.2...28.8 VDC	19.2...28.8 VDC	
最大功耗	2.2 W	1.5 W DC / 2 W · UNI	2.2 W / 最大 7.2 W	
隔离电压 · 测试/工作		3.75 kVAC / 250 VAC		
响应时间	< 75 ms	250 ms...60 s	60 ms...999 s	
信号动态范围 · 输入 / 输出	12 bit / -	16 bit / -	17 bit / 16 bit	
开关点调节/重复性		0.1% / 0.1%		
延迟/迟滞		0..99.9 s / 0..99.9%		
温度系数	< ±0.01% 所设量程/°C	< ±0.01% 所设量程/°C	< ±0.01% 所设量程/°C	
通道	1 或 2 路输出	1 路输入 · 2 路继电器输出	1	
参数设置方式	拨码开关/面板按钮	拨码开关/面板按钮	拨码开关/面板按钮	

<b>认证:</b>				
DNV		✓		
EAC	✓	✓	✓	

<b>应用指南:</b>				
mA / V / mV 输入	✓ / ✓ / -	✓ / ✓ / -	- / - / ✓	
AC 信号输入		✓		
数字量 ON/OFF 信号输入	✓		✓	
控制/调节功能	✓	✓		
称重传感器应用			✓	
比例阀应用	✓			
频率/脉冲应用				
mA / V 输出			✓	
继电器输出		✓		

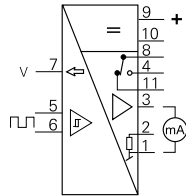


型号

2255

输入 · DC:  
频率 · 脉冲  
输入 · AC:  
A · V  
输出:  
mA · V · 继电器 · 继电器

频率变送器



输入:

A · AC 测量范围/最小量程

V · AC 测量范围/最小量程

最大偏移量

传感器类型 所有标准传感器 方波

Hz · 测量范围/最小量程 0...20 kHz / 0.001 Hz

最小脉冲宽度 25 μs

传感器电源 5...15 VDC

输出:

mA · 信号范围/最小量程 0...20 mA / 5 mA

V · 信号范围/最小量程 0...10 VDC / 0.25 VDC

最大偏移量 所选最大值的 50%

负载 ( @ 电流输出 ) ≤ 600 Ω

脉冲输出 NPN

最大输出频率 1000 Hz

继电器 1 x SPDT · AC: 300 VA

显示 · 位数/类型 3 位 / LED

技术规格:

环境温度 -20...+60°C

电源电压 · 通用 · AC / DC

电源电压 · DC 19.2...28.8 VDC

最大功耗 2.4 W

隔离电压 · 测试/工作 1.4 kVAC / 150 VAC

响应时间 60 ms...999 s

信号动态范围 · 输入 / 输出 - / 16 bit

精度

温度系数 < ±0.01% 所设量程/°C

通道 1

参数设置方式 拨码开关/面板按钮

认证:

EAC ✓

应用指南:

频率/脉冲应用 ✓

mA / V 输出 ✓

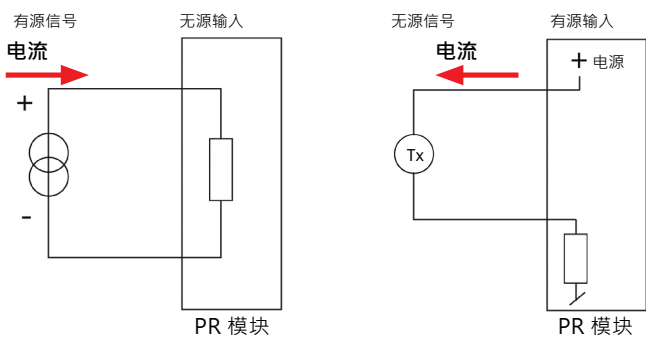
继电器输出 ✓

# DCS/PLC/SIS 系统和安全栅之间 安全便捷的连接解决方案

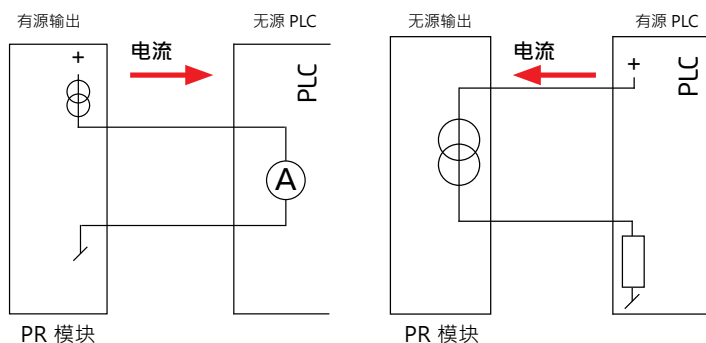


## 信号类型

### 输入

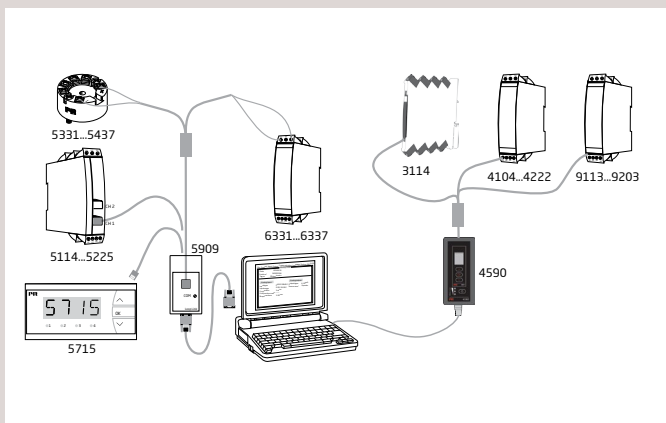


### 输出





**软件**



**PReset**

PReset 是一种易于使用的菜单操作软件，通过标准PC和回路通讯器，对 PR 产品进行设置。在软件界面设定完毕后，下载入产品即可。

**回路通讯器 5909**

配合 PReset 软件来设定产品参数。PReset 5.0 或更高版本适用。

277USB

USB接口HART调制解调器



278

蓝牙 (BLE) HART调制解调器



3400T

机电计数器



5909

回路通讯器



5910

CJC端子 · 频道1



5910EX

CJC端子 · 频道1 Ex



5913

CJC端子 · 频道2



5913EX

CJC端子 · 频道2 Ex



7002

弹簧夹



7005

分流电阻 0.1 Ω



7006

分流电阻 1 Ω



7007

两位数字电位器



7008

三位数字电位器



7009

10圈电位器 200 Ω



7010

10圈电位器 20 Ω



7011

10圈电位器刻度帽



7012

1圈电位器 1 Ω



7014

分流电阻 0.5 Ω



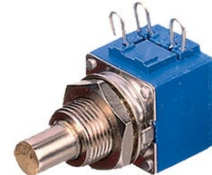
7015

1圈电位器 10 Ω



7016

1圈电位器 100 Ω





7020

电位器旋钮



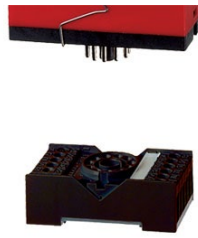
7020A

电位器旋钮



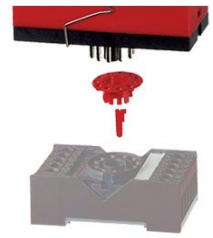
7023

11极插座



7024

防误装附件



7028

10圈电位器 2 Ω



7029

分流电阻 0.2 Ω



7030

分流电阻 0.1 Ω



7031

标签



7400

Pt100传感器



7410C

Pt100传感器



7423

Pt100传感器陶瓷底座



7430B

Pt100传感器



7430C

Pt100传感器



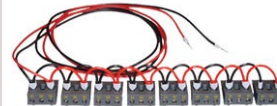
7440

7400 Pt100传感器安装保护套管



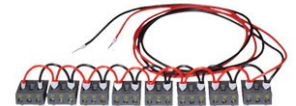
8201L

电源线



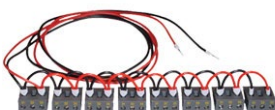
8201R

电源线



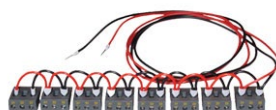
8202L

电源线



8202R

电源线



8335

防溅盖板



8341

电感式传感器



8342

电感式传感器



8343

电感式传感器



8344

电感式传感器



8421

DIN导轨支架



8501

现场外壳



8509

用于 Loop Link 5909 的 M12 接口电缆



8510

Modbus电缆



8511

Y型Modbus电缆



8513

Modbus终端电阻



8514

Y型分线器



8515

连接器



8516

连接器



8517

Y型分线器



8550

7501 M20 盲塞 铝材质·附带硅材质 O 型圈



8550-F

7501 M20 盲塞 铝材质·附带 FKM 材质 O 型圈



8550-S

7501 M20 盲塞 不锈钢材质·附带硅材质 O 型圈



8550-SF

7501 M20 盲塞 不锈钢材质·附带 FKM 材质 O 型圈



8551

7501 ½NPT 盲塞 铝材质



8551-S

7501 ½NPT 盲塞 不锈钢材质



8552

管道安装支架



8555

7501 带按钮显示面板



8556

7501 不带按钮显示面板



8557

7501 壳内支架 (用于带显示面板型号)



8558

7501 壳内支架 (用于无显示面板型号)



9400\_1

电源导轨15mm



9400\_2

电源导轨7.5mm



9402

电源轨终端盖板



9404

截止端子



电源导轨

数据表所称的最大功率在产品标称工作值下取得，例如：24V电源电压，60°C环境温度，600Ω负载，以及20mA输出电流。通常情况下，产品并不会在极端情况下运行，尤其是当许多产品被安装在一起时。因此一般会使用70%最大功率（P70%），作为计算标准。

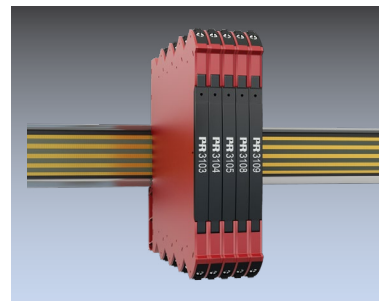
3000 电源导轨

不同电源模块能够驱动的 3000\* 系列产品数量：

	使用 PR 模块 作中转供电	3405 电源模块	9410 电源模块
P70%	最多 21 个	最多 131 个	最多 210 个
P100%	最多 14 个	最多 92 个	最多 147 个

产品可以水平或竖直层叠安装，无需间隙。

\*设备数量是基于 3000 系列电源导轨设备中功耗最低的 PR 3103 计算得来。



9000 电源导轨

9400 系列电源模块能够驱动的 9000 系列产品数量：

	9410 电源模块
P70%	最多 150 个
P100%	最多 120 个



环境规格

	PR 2200 系列	PR 3000 系列	PR 4000 系列	PR 5000 系列	PR 5300 系列
环境温度	-20°C 至 +60°C	-25°C 至 +70°C (3105: 0°C 至 +70°C)	-20°C 至 +60°C	-20°C 至 +60°C	-40°C 至 +85°C
相对湿度	< 95% RH (无冷凝)	< 95% RH (无冷凝)	< 95% RH (无冷凝)	< 95% RH (无冷凝)	< 95% RH (无冷凝)
防护等级	IP50	IP20	IP20	IP20	IP68 / IP00

	PR 5400 系列	PR 5500 / 5700 系列	PR 6300 系列	PR 7500 系列	PR 9000 系列
环境温度	-50°C 至 +85°C	-20°C 至 +60°C	-40°C 至 +85°C	-20 / -40°C 至 +85°C	-20°C 至 +60°C
相对湿度	< 99% RH (无冷凝)	< 95% RH (无冷凝)	< 95% RH (无冷凝)	0..100% RH (冷凝)	< 95% RH (无冷凝)
防护等级	IP68 / IP00	IP65 · 正面 (5500) IP65 / Type 4X, UL50E	IP20	IP54 / IP66 / IP68 / type 4X	IP20

外壳规格

尺寸 (mm)	高度	宽度	深度	面板开孔	材质
PR 2200 系列	80.5	35.5	84.5+插口		Cycoloy/Noryl
PR 3000 系列	113	6.1	115		Cycoloy
PR 4000 / 6000 / 9000 系列	109	23.5	104		Cycoloy
PR 4500 系列	73.2	23.3	26.5		Cycoloy
PR 5000 系列	109	23.5	130		Cycoloy
PR 5300 系列	20.2	Ø44			Cycoloy
PR 5400 系列	21.45	Ø44			Cycoloy
PR 5500 / 5700 系列	48	96	120	44.5 x 91.5	Noryl
PR 7500 系列	109	145	125.5		Aluminium

# 让

# “PERFORMANCE MADE SMARTER” 助您一臂之力

PR electronics 是一家行业领先的、专注于使过程控制更加安全、可靠和高效的技术型公司。自 1974 年以来，我们一直致力于高精度-低功耗型核心技术的开发。秉承这种精神，我们不断地为产品设置新的标准，如此这般能够在客户的过程测量点与其过程控制系统之间进行通信、监控和连接。

我们的创新专利技术来源于大量的研发设施以及对客户需求和工艺过程的深刻理解。简约、专注、勇气、卓越是我们的座右铭。这指引着我们不断帮助一些世界上最大的公司实现更卓越的智能化 (PERFORMANCE MADE SMARTER)。

1015CN-M20 (2242)

